



**strautmann**



Combi-opraapwagen

Magnon<sup>CFS</sup>





# De nieuwe in het premium-segment

## - De Magnon<sup>CFS</sup>

Ruime opbouw  
met zwenkbare kopwand voor  
hoge transportcapaciteiten

Krachtige integraalrotor  
met aangestane tandplaten voor  
optimale voerbescherming en  
optimale snijkwaliteit



Exacte snede  
met het 48-messen  
Exact-Cut-snijmechanisme

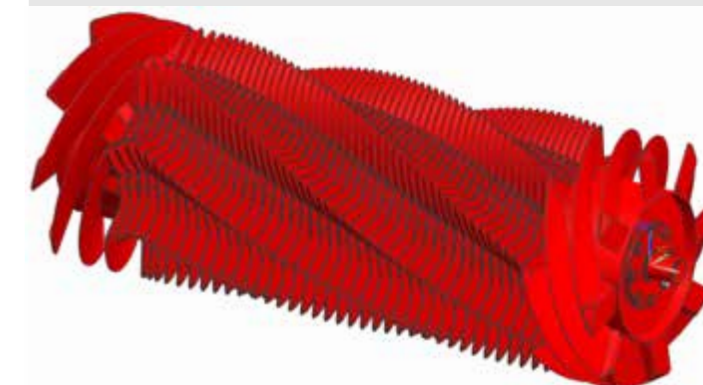
Efficiënte laden  
met het unieke CFS-aggre-  
gaat

Minimale slijtage  
en optimale bodemaanpas-  
sing door de nieuwe Flex-Load  
Pick-up met kunststofzanden

### Magnon<sup>CFS</sup>

Met de Magnon<sup>CFS</sup> presenteert Strautmann een nieuwe modellenserie in het segment van de professionele rotor-opraapwagens met vele nieuwe functies. Een geheel nieuw Pick-up concept, het nieuw ontwikkelde „Exact-Cut“ snijmechanisme en de hydraulisch draaibare kopwand maken maximale winningsprestaties mogelijk.

- Laadvolume 42 – 52 m<sup>3</sup>
- Flex-Load Pick-up
- CFS-aggregaat
- Integraalrotor



### Inhalt

Pick-up	4-5
CFS-systeem	6-7
Snijmechanisme	8-9
Opbouw & Bodem	10-11
Efficiënt afladen	12-13
Aanvullende uitrusting	14-15
Veilig & Comfortabel	16-17
Bediening	18
Technische gegevens	19



## Uniek

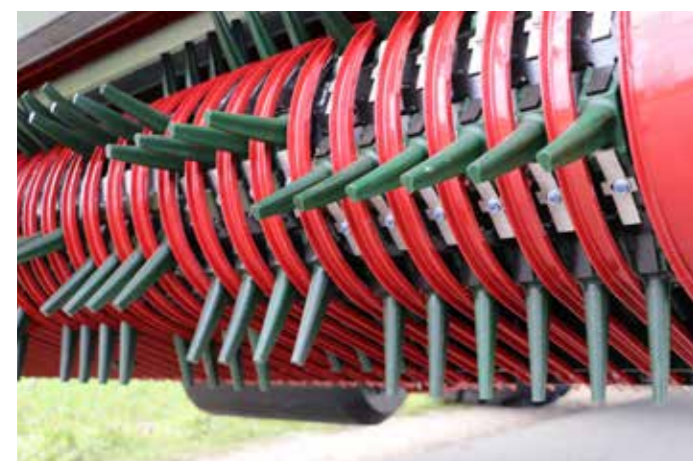
### – De Flex-Load Pick-up



2,25 m breed

#### Flexibel oprapen – tijd en werk besparen

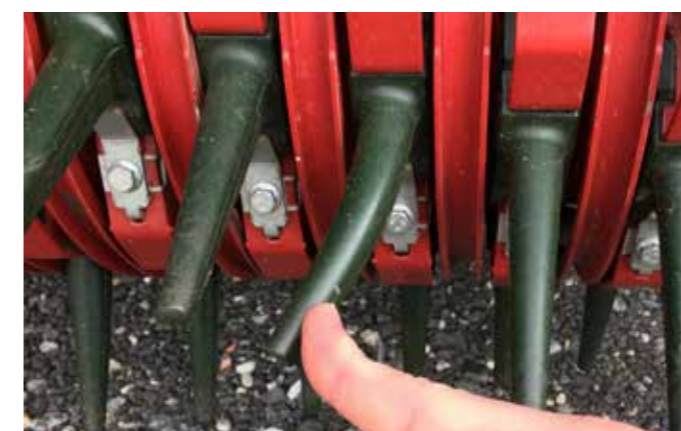
De unieke Flex-Load Pick-up is het resultaat van tientallen jaren ervaring op het gebied van rotor-opraapwagens. Met de innovatieve kunststof tanden wordt een tot nu toe ongekende slijtvastheid bereikt. De flexibele tanden zijn hard genoeg om het materiaal uit het zwad optimaal op te nemen, maar toch voldoende elastisch om zich aan de bodem aan te passen. Daardoor wordt slijtage geminimaliseerd en worden dus ook werk en kosten bespaard.



#### Breedte Pick-up

- 2,25 m brede Pick-up
- Vlak staande Pick-up voor optimale bodemaanpassing
- Aangestuurd met slechts enkele bewegende delen voor minimale slijtage
- Rijden op de openbare weg zonder inklappen van de tandwielen mogelijk
- Gelijmatige voederopname dankzij dubbele rolneerhouder

Technische wijzigingen vorbehalten



#### Flexibele kunststof tanden

- Van speciale PU samenstelling
- 6 spiraalvormige en groepsgewijs gepositioneerde tandrijen
- De tanden zijn in elke richting elastisch
- Ideale bodemaanpassing
- Indringen in de bodem wordt verhinderd en verontreiniging van het voer wordt voorkomen
- Minimale slijtage en nauwelijks tandbreuk
- Tandvervangings binnen een minuut en met slechts één stuk gereedschap

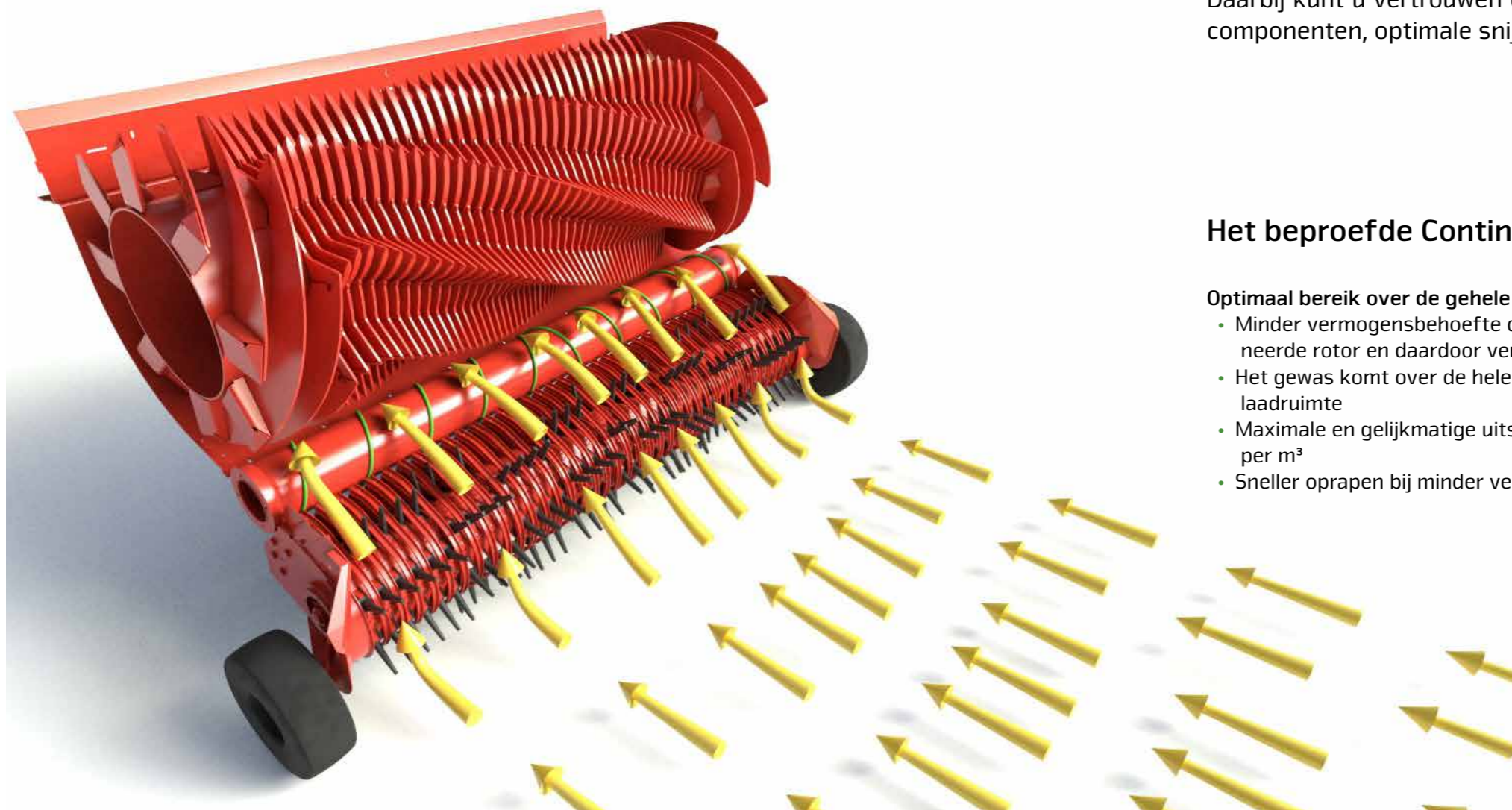
#### Uw voordelen

- + Minder tandbreuk
- + Minimale slijtage van de tanden
- + Tandvervangingen binnen een minuut
- + Ideale bodemaanpassing
- + De bodem wordt optimaal ontzien
- + Minder verontreiniging van het voer



## Het CFS-systeem met integraalrotor

### – Voor optimale gewasstroom



De Magnon<sup>CFS</sup> is de nieuwe premium-opraapwagenserie van Strautmann en verschijnt met een herzien laadaggregaat. De nieuwe Flex-Load Pick-up maakt indruk door een pick-up-breedte van 2,25 m en een optimale interactie met de beproefde integraalrotor. De integraalrotor transporteert ook grote zwaden betrouwbaar door het snijmechanisme in de laadruimte. Daarbij kunt u vertrouwen op de gebruikelijke voordelen zoals gelijkmatige belasting van de componenten, optimale snijkwaliteit en de soepele werking van het Strautmann CFS laadag

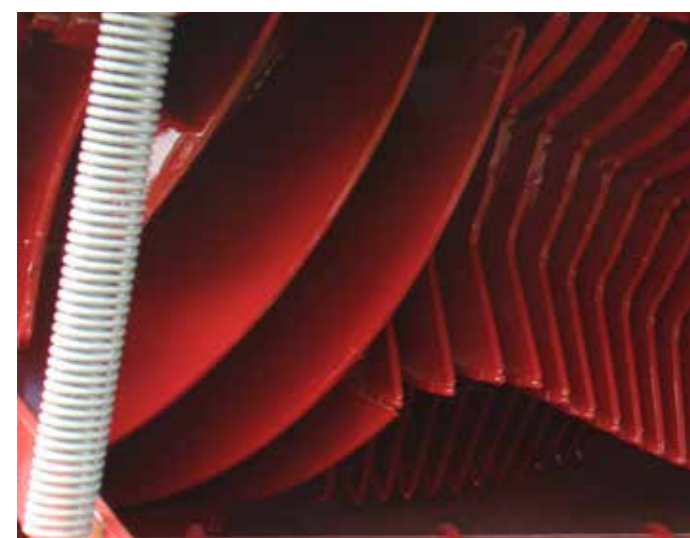
### Het beproefde Continuous-Flow-System (CFS)

#### Optimaal bereik over de gehele breedte

- Minder vermogensbehoefte door hoger geïntegreerde rotor en daardoor verkort transportkanaal
- Het gewas komt over de hele breedte in de laadruimte
- Maximale en gelijkmatige uitslag = meer gewicht per m<sup>3</sup>
- Sneller oprapen bij minder vermogensbehoefte

#### CFS-rol: Uit elkaar trekken en versnellen van het gewas

- De CFS-rol trekt het laadgoed door het speciale laswerk uit elkaar
- Het laadgoed wordt gelijkmatig over de gehele breedte naar de rotor gevoerd
- Versnelling van het gewas zorgt voor gelijkmatige gewasstroom zonder vastlopen
- Altijd gelijkmatige overdracht van het laadgoed van de Pick-up naar de rotor
- Geen ophoping van het voer



### De Integraalrotor

#### Nieuwe integraalrotor

- 2,10 m totale rotorbreedte
- 1,75 m transportbreedte met 8 spiraalvormige tandenrijen
- Brede zwaden worden compact naar het transportkanaal geleid

#### Robuuste integraalwormschroeven

- Aan beide zijden 17,5 cm brede integraalelementen
- 6 mm dikke schroefwikkelingen voor betrouwbare materiaalverzameling
- Schroefwikkelingen eindigen op transporttanden voor optimale snijkwaliteit, ook in randgebieden

#### Optimaal afgestemd voor exacte snede

- Schrapper en tanden staan opzichte van elkaar onder een grote hoek
- Zacht voor het voer en krachtbesparend
- Aangelaste tandplaten zorgen voor continu exacte snede
- Speciale bepantsering op de tandplaten tegen slijtage

#### Rotoraandrijving

- Aandrijving van de rotor via oliebadtransmissie en in de rotor geïntegreerd planetair tandwielstelsel
- Reductie van het toerental kort voor de rotor  
→ Lagere koppelbelasting in de aandrijflijn





## Altijd uitstekende snijkwaliteit

### – Het Exact-Cut-snijmechanisme



#### Exact-Cut snijmechanisme

- Standaard 48 messen met elk twee snijkanten voor dubbele levensduur
- 35 mm theoretische snijlengte
- Vrijwel onderhoudsvrije constructie vermindert de onderhoudskosten
- Centrale mesvergrendeling maakt een snelle mesvervanging mogelijk
- Automatische mesreset zorgt voor hoog rijcomfort en gelijkblijvende snijkwaliteit

#### Mesvervanging gemakkelijk gemaakt



#### Mesvervanging

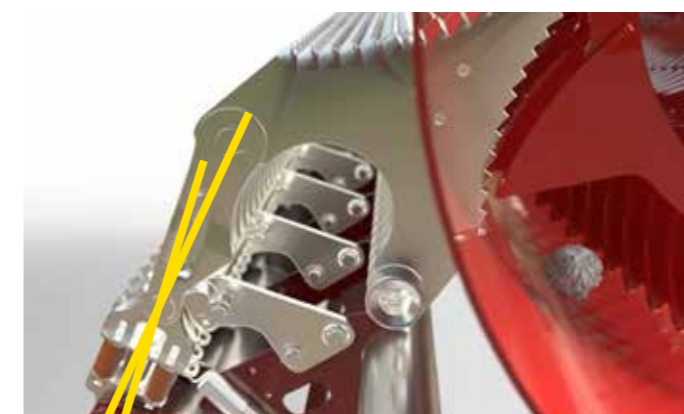
- Messenbalk hydraulisch van buiten uit- en inzwenkbaar
- Gereedschapsloze mesvervanging
- Bijgevoegde verwijderingshendel voor snelle en eenvoudige verwijdering:
  - Hendel wordt in de mesbeveiliging gestoken
  - Met lichte druk naar voren schuift het mes van de vergrendelingsas



Technische wijzigingen voorbehouden

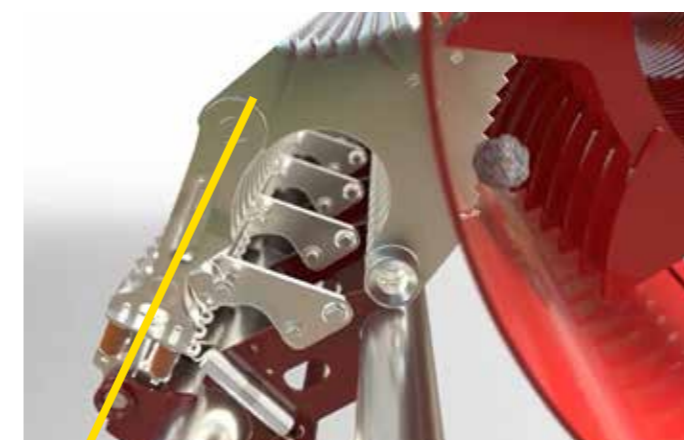
#### Mesbeveiliging met kniehefboomprincipe

De nieuwe mesbeveiliging in Strautmann opraapwagens heeft een puntactivering en is bijzonder onderhoudsarm. Het mes zwenkt bij contact met vreemde voorwerpen volledig uit het transportkanaal. Daardoor wordt beschadiging van de snijkanten van de messen tot een minimum beperkt.



#### Messen in het transportkanaal

- Dode punt van de mesbeveiliging onderschreden
- Messen worden gestopt in het kanaal



#### Bij contact met vreemde voorwerpen

- Rubberen dempers worden gecompriemd
- Mesbeveiliging bereikt dode punt
- Veer voor het terughaalmechanisme wordt gespannen



#### Activeren van de beveiliging

- Mesbeveiliging heeft dode punt overschreden
- Mes zwenkt volledig uit
- Veer voor het terughaalmechanisme is maximaal gespannen
- Een signaal in de bestuurderscabine geeft de geactiveerde beveiliging aan

#### Automatische mesreset

Wanneer de tegenkracht van het vreemde voorwerp kleiner wordt of niet meer aanwezig is, trekt de veer het mes automatisch terug in het transportkanaal

Technische wijzigingen voorbehouden



## Opbouw & bodem

### - Stevig en doordacht



#### Stabiele volledig stalen opbouw

- Doorlopende zijwanden met versterkte zijliggers zorgen voor stabiliteit
- Geschikt voor gecombineerd gebruik



#### Eenvoudiger instap

- Praktische, manshoge toegangsdeur
- Verzinkte ladder gaat lang mee
- Ladder afneembaar, houder achter op het voertuigframe

#### Hydraulisch zwenkbare voorwand

- Voor het beladen van de wagen in de laadruimte gezwenkt voor een optimale verdichting van het materiaal
- Wanneer de laadruimte volledig tot achter is gevuld, zwenkt de kopwand automatisch naar voren
- 5 m<sup>3</sup> extra laadvolume wordt vrijgegeven



Technische wijzigingen vorbehalten



#### Optimale ontlading

- Laadhek voorkomt het overlopen van het voer
- Laadautomaat standaard via tastbeugel in de kopwand
- Instelling vooraf van de ontladingsgraad mogelijk
- Afgebogen tastvingers zetten de transportbodem in beweging



#### Verzinkte stalen bodem

- In combinatie met slijtvaste schakelkettingen
- Schraapvloerkettingen gelast met stabiele vierkante buizen
- Sneller en veiliger transport van het materiaal
- Aandrijving door dubbelzijdige toevoertransmissie met krachtige oliemotoren
- De bodemplaten worden door vastgeschroefde slijtagrails beschermd



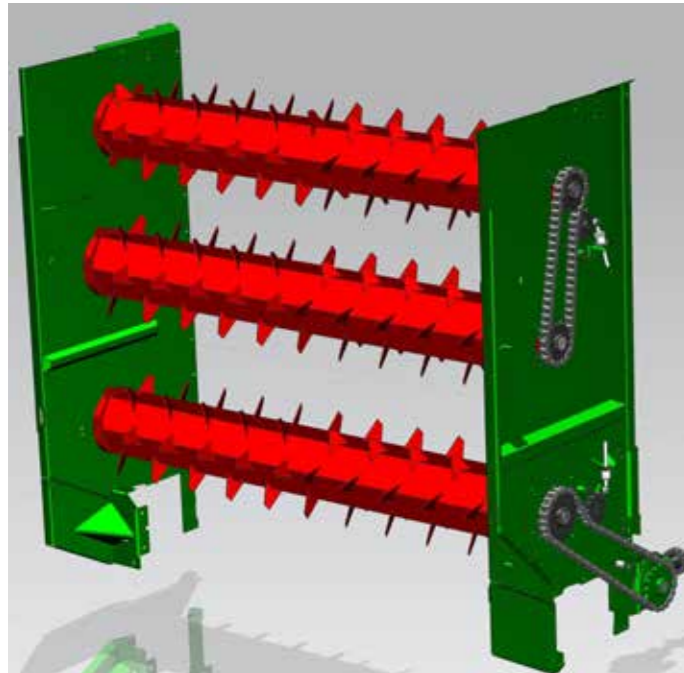
#### Praktisch maïsplaat

- Afsluiting van het transportkanaal voor gebruik als combiwagen
- Voorkomt, dat het laadgoed in het rotorkanaal valt
- Eenvoudig en snel te monteren



## Efficiënt afladen

### – Met of zonder doseeraggregaat



#### Effectieve doseerrollen

- Voor gelijkmatige ontlading van het voer op de silo
  - Eenvoudige verdichting voor een veilig inkuilproces en optimale voederkwaliteit
- Doseeraggregaat standaard met 3 doseerrollen
- Uitgerust met agressieve scheurtanden

#### Robuuste aandrijving

- Aandrijving via grootformaat rolkettingen
- Veiligheidsuitschakeling aan de onderste rol



#### Stevige achterklep

- Met mechanische vergrendeling voor een veilig transport
- Brede opening maakt snel ontladen mogelijk
- Bij wagens zonder doseerinrichting:
  - Met geïntegreerde drukschakelaar voor de vulindicator
- Bij wagens met doseerinrichting:
  - Onderste rol wijkt bij volle wagen naar achteren uit en stopt via een sensor de transportbodempoevoer



Technische wijzigingen vorbehalten



Technische wijzigingen vorbehalten



## Optimaal uitgerust

– Veilig op alle wegen



### Inklapbare netafdekking

- Optioneel
- Afdekking voor kuilvoertransport zonder verlies
- Hydraulische bediening via de ISOBUS-bediening
- Overlapping in het midden garandeert volledige afdekking



### Camerasystemen

- Achteruitrijcamera en/of laadruimtecamera verkrijgbaar
- Achteruitrijcamera maakt extra veiligheid bij ritten over de weg mogelijk
- Gemakkelijker manoeuvreren
- Laadruimtecamera verbetert de belading van de wagen door optimaal overzicht over de beschikbare laadcapaciteiten



### LED-achterlichten

- Bijzonder heldere en goed zichtbare achterlichten
- Meer veiligheid in het wegverkeer – ook bij nacht
- Extra zijmarkeringslichten verhogen de eigen zichtbaarheid in het donker



### LED-lichtlijsten

- Standaard
- Maken ook in het donker een uitstekend zicht in de laadruimte mogelijk



### LED-werklampen

- 2 werklampen aan de achterkant standaard  
→ Voor optimaal zicht naar achteren
- Optioneel zijn 2 werklampen achter het laadaggregaat verkrijgbaar  
→ Optimale verlichting van het gebied naast de machine of van het snijmechanisme bij mesvervangingen



## Veilig & comfortabel

### – Op de weg en in het veld

#### Verschiede onderstelopties

zorgen altijd voor optimaal rijcomfort en veiligheid:



#### Hydraulisch tandemonderstel

- Standaard bij Magnon 430/470
- Voor 20 t toegestane asbelasting
- Verbeterd rijcomfort bij hoge snelheden
- Gelijkmatische lastverdeling over alle wielen
- Optionele vering voor optimaal rijgedrag



#### Hydraulisch tridemonderstel

- Standaard bij Magnon 530
- Voor 30 t toegestane asbelasting
- Verbeterd rijcomfort bij hoge snelheden
- Gelijkmatische lastverdeling over alle wielen
- Optionele vering voor optimaal rijgedrag



#### Naloopstuuras

- Bij tandemonderstellen standaard
- Wringen van de wielen op de ondergrond wordt voorkomen
- Bescherming van de grasmat en geringe bandenslijtage
- Automatische blokkering van de naloopbesturing bij achteruitrijden
- Super wendbaar dankzij 18° stuuruitslag

Bekijk de Magnon<sup>CF5</sup> in actie:



Gewoon QR-code scannen of het Strautmann YouTube Channel bezoeken.



#### Mechanische gedwongen besturing

- Optioneel bij tandemonderstel
- Standaard bij tridemonderstel
- Actieve besturing ook bij achteruitrijden

#### Elektronische gedwongen besturing

- Optioneel bij tandem- en tridemonderstel
- Het SES-systeem („Strautmann Electronic Steering“) biedt een hoge rijstabiliteit
- Snelheidsafhankelijke stuurhoekaanpassing
- Zeer hoge wendbaarheid van de Magnon<sup>CF5</sup>



#### Comfortabel hoog

- Hydraulische knikdissel voor onderaankoppeling standaard
- Met dubbel werkende cilinders
- Voor comfortabel en gemakkelijk rijden over de silo
- Standaard met hydraulische disselvering
- Maximaal 4t draagvermogen
- Korte cardanas door tussenlagers op de dissel  
→ Lange levensduur en hoge looprust



## ISOBUS-bediening

Met de ISOBUS-bediening van Strautmann heeft u op elk moment alle functies van de machine volledig onder controle. Het bijzonder intuïtieve bedieningspaneel van de software is in laad- en losmodus en modus "Rijden op de weg" onderverdeeld. De toetsen van de rechterhand-bedieningsterminal „Smart 570“ zijn ergonomisch geplaatst en zorgen voor een gemakkelijke en veilige bediening van de machinefuncties. Tegelijkertijd kunnen instellingen eenvoudig via de 5,7 inch grote touchscreen-interface worden uitgevoerd.

### STRAUTMANN „SMART 570“



- Standaard
- 5,7 inch groot kleurendisplay
- Optimale controle over het laad- en losproces en veilig rijden op de weg
- Talrijke automatische functies zoals kopwandautomaat, Pick-up-automaat etc., die een intuïtieve en comfortabele bediening van de machine garanderen



- Keypad voor de ISOBUS-bediening
- Buitenaf voor knickdissel en snijmechanisme
  - Gemakkelijk te hanteren bij onderhoudswerkzaamheden hoe bijv. mesvervanging
  - Standaard

### ISOBUS-TERMINALS



Afbeelding als voorbeeld van de Fendt-terminal

Door de compatibiliteit van de Strautmann ISOBUS besturing (ISOBUS AEF-certificering) kunnen de meest uiteenlopende terminals voor de Strautmann opraapwagen worden gebruikt. Zo kunnen afhankelijk van het trekker-type ook alle machinefuncties via de trekker-joystick worden bediend.

Technische wijzigingen vorbehalten

## Technische gegevens

	Magnon <sup>CFS</sup> 430 zonder DO / met DO bij banden 710/50 R 26,5	Magnon <sup>CFS</sup> 470 zonder DO / met DO bij banden 710/50 R 26,5	Magnon <sup>CFS</sup> 530 zonder DO / met DO bij banden 710/50 R 26,5
<b>Afmetingen</b>			
Hoogte (zonder opzetstuk 90 mm) [m]	3,90	3,90	3,90
Lengte [m]	9,90	10,53	11,78
Buitenbreedte [m]	2,81	2,81	2,81
<b>Laadruimafmetingen</b>			
Hoogte (zonder opzetstuk 90 mm) [m]	2,08	2,08	2,08
Breedte [m]	2,40	2,40	2,40
Lengte [m]	7,17	7,80	9,05
<b>Eigen gewicht</b>			
Eigen gewicht in basisuitrusting [kg]	11.100	11.700	13.600
<b>Toegestaan totaalgewicht</b>			
Toegestaan totaalgewicht [kg]	24.000	24.000	34.000
Toelaatbaar draagvermogen	4.000	4.000	4.000
Asbelasting	20.000	20.000	30.000
<b>Benodigd vermogen</b>			
Benodigd vermogen vanaf [kW/pk]	140/190	154/210	176/240
<b>Laadvolume gemiddelde persing</b>			
Laadvolume gemiddelde persing [m <sup>3</sup> ]	74 / 78	82 / 86	93 / 97
<b>Laadvolume conform DIN 11741</b>			
Laadvolume conform DIN 11741 [m <sup>3</sup> ]	42 / 40	46 / 44	52 / 50
<b>Aanvullende specificatie</b>			
Type transportaggregaat	Rotor	Rotor	Rotor
Aantal messen [st.]	48	48	48
Pick-up pick-upbreedte [m]	2,25	2,25	2,25
Theoretische snijlengte [mm]	35	35	35

Afbeeldingen, technische gegevens en gewichten kunnen door technische verdere ontwikkeling gewijzigd worden en zijn daarom voor de levering niet bindend.







[www.strautmann.com](http://www.strautmann.com)

B. Strautmann & Söhne GmbH u. Co. KG



Bielefelder Straße 53  
D-49196 Bad Laer  
Tel.: +49(0)5424/802-0  
Fax: +49(0)5424/802-76  
[info@strautmann.com](mailto:info@strautmann.com)  
[www.strautmann.com](http://www.strautmann.com)