



TELESCOPISCHE WIELLADER | TM320 / TM320S / TM420 / TM420S

Brutovermogen: 97 kW/130 pk – 129 kW/173 pk Hefvermogen: 3200 kg – 4100 kg Hefhoogte: 5,2 m – 5,45 m



HET ARGUMENT OM ER EEN TE
KOPEN IS NU NOG **KRACHTIGER.**



Maak kennis met de volledig nieuwe JCB TM320, TM320S, TM420 en TM420S Stage V machines. Dankzij de bewezen DieselMAX-motor van JCB die meer vermogen levert en een nieuwe zeer efficiënte 8-traps powershift-transmissie met TorqueLock worden de prestaties en productiviteit naar een hoger niveau getild. Met uitstekend zicht, comfort en gebruiksgemak plus vele innovatieve brandstofbesparende functies, zijn er heel veel redenen om te kiezen voor deze ultieme telescopische wielladers.



STAGE V

KRACHTIGER.

ONZE NIEUWE JCB STAGE V TM MACHINEREKES IS ONZE KRACHTIGSTE TOT NU TOE. DE MACHINES BIEDEN OOK MEER TRACTIE, RIJCOMFORT EN STABILITEIT.

Ultieme prestaties.

1 De nieuwe TM-machines zijn voorzien van onze DieselMAX Stage V-emissieconforme motor, waardoor de prestaties bij een laag toerental toenemen. Deze 4,8 liter motor levert een verdere toename van het motorvermogen en -koppel ten opzichte van de voorgaande modellen. De TM320 heeft 130 pk (97 kW), terwijl de TM320S en TM420 beiden 150 pk (112 kW) hebben. Het nieuwe vlaggenschip, de TM420S, beschikt over een enorm vermogen van 173 pk (129 kW).

2 Ons unieke oscillerende knikpunt maakt het beste van de tractie door een gelijkmatige gewichtsverdeling over elk van de vier wielen te behouden, wat zorgt voor extra stabiliteit en een verbeterd rijcomfort.

3 De JCB TM machines geven u de ultieme tractie en prestaties in zachte bodemomstandigheden, dankzij de standaard assen die zijn voorzien van een beperkt sperdifferentieel.

4 De nieuwe 8-traps powershift-transmissie met TorqueLock biedt een groter bereik aan rijsnelheden voor alle landbouwtoepassingen. 40 km/u ECO zorgt voor een hoge rijsnelheid bij een laag motortoerental voor minder brandstofverbruik of een nieuwe 50 km/u* rijsnelheid voor die klanten die snel van het veld naar de boerderij willen komen!

* Waar de wetgeving het toelaat





MEER PRODUCTIVITEIT.

MET EEN NIEUWE TRANSMISSIE MET TORQUELOCK, EEN VERBETERD VASTHOUDEN VAN DE LADING EN GEBRUIKS-VRIENDELIJKE HYDRAULIEK BRENGEN DE NIEUWE JCB TM MACHINES DE PRODUCTIVITEIT NAAR EEN HOGER NIVEAU.

Innovatie in actie.

1 Het nieuwe vlaggenschip, de TM420S, heeft twee variabele hydraulische pompen die bij een laag motortoerental een groter debiet leveren voor een nieuwe invulling van de productiviteit en prestaties. Door gebruik te maken van de enorme koppelreserves van zijn 129 kW/173 pk motor zijn de giekcycli van de standaard TM420 nu al toegankelijk bij 1700 tpm. Geautomatiseerde motortoerentalregeling met progressief remmen verbetert ook de integratie van de nieuwe pomp, om de controle over de transmissie te optimaliseren tijdens het multifunctionele gebruik.

2 Het Auto Smoothride System (SRS) van JCB schakelt in bij snelheden van meer dan 6 km/uur. Dit verbetert het vasthouden van de lading en het comfort (en daardoor ook de productiviteit) bij het rijden op de weg of off road. Het systeem kan handmatig worden ingeschakeld met de giek in elke willekeurige positie. Hij is eenvoudig te bedienen via de op de B-stijl gemonteerde schakelaar en kan automatisch door de rijsnelheid of op constante activatie worden ingeschakeld.

3 Onze optionele Rockinger of hydraulische trekhaak achteraan vergroot de veelzijdigheid van de machine nog meer, terwijl het opklapbare ontwerp schade door stoten en het raken van de grond bij werkzaamheden op hellingen of oneffen ondergrond voorkomt.



4 De TM420 en TM420S zijn voorzien van innovatieve regeneratieve hydraulica om elke druppel kostbare brandstof optimaal te benutten. Zwaartekracht wordt gebruikt om de giek te laten zakken en in te trekken, waardoor de giek in minder dan vijf seconden kan worden ingeschoven en neergelaten.

5 De TM420 en TM420S zijn voorzien van leidingen met een hoog debiet die een nog grotere doorstroming geven aan de hulpstukken. Dit is bij uitstek geschikt voor uitrustingsstukken die een hoog debiet vereisen, zoals kuilvoersnijders of stroblazers.



5 Einddemping van de giek bij het zakken en bij het in- en uitschuiven van de giek vermindert schokken voor de machinist en de machine.

7 De hulphydrauliek met variabele doorstroming is eenvoudig te gebruiken en is ontworpen om de productiviteit en efficiëntie te maximaliseren. Dit systeem voor het delen van het debiet met een plunjerpomp met variabel debiet maakt het ook mogelijk om meerdere functies tegelijkertijd uit te voeren, waardoor de cyclustijden worden verkort.



7



ONTWORPEN VOOR COMFORT.

MET EEN VAN DE MEEST COMFORTABELE CABINES OP DE MARKT, UITGEVOERD MET DE NIEUWSTE TECHNOLOGIE, EENVOUDIGE BEDIENING EN OPTIONELE EXTRA'S, WORDT WERKEN EEN PLEZIER, GEEN OPDRACHT.

Comfortabel werken.

1 De nieuwe JCB TM-cabine is ontworpen met het oog op comfort. Het biedt een ruime werkomgeving met veel opbergruimte.

2 Ons HVAC-systeem houdt de machinisten langer comfortabel en gefocust; de 3-snelheidsventilator-verwarming kan helpen om het hele jaar door de juiste werktemperatuur te creëren.

3 De speciale mediapoort in de cabine verzekert u van een uitstekende connectiviteit voor al uw elektronische apparaten.

Optionele radio met Bluetooth-aansluiting en geïntegreerde microfoon voor handsfree bellen met een schakelaar op de B-stijl voor het beantwoorden/weigeren en dempen van een oproep.

4 Voor een ergonomische, snelle en nauwkeurige bediening zijn de TM-machines uitgerust met een volledig proportionele, éénhendel servobediening. Met de op de joystick gemonteerde drukknoppen kunt u met één ergonomische bediening snel en eenvoudig op- of terugschakelen, snelheid en rijrichting bepalen. Alle modellen kunnen ook automatisch schakelen.

5 De elektronische parkeerrem biedt tal van voordelen; hij is snel en eenvoudig te bedienen en maakt ruimte vrij aan de linkerzijde van de machinist voor extra opslag.

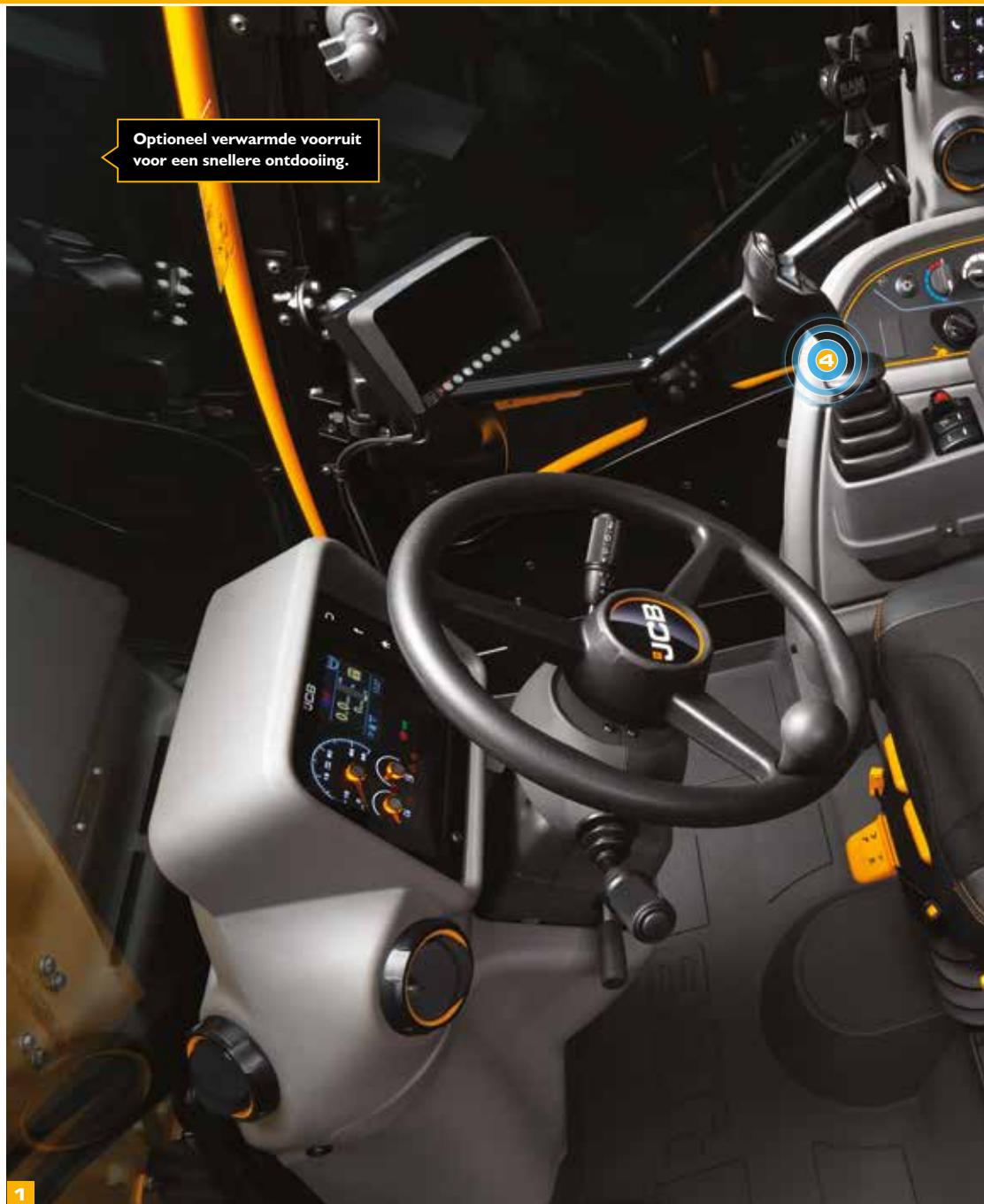
6 De op de B-stijl gemonteerde schakelaars met achtergrondverlichting zorgen voor een snelle en nauwkeurige herkenning, zelfs in het donker.

7 De nieuwe volledig verstelbare stuurkolom met "Set and forget"-functie maakt het voor de machinist nog gemakkelijker om plaats te nemen op de bestuurdersstoel en de juiste positie te bepalen.

Het nieuwe Pro Edition-pakket combineert de functies van het S-model, met extra opties zoals roestvrijstalen uitlaatpijp, dakwisser, 360° LED-verlichting, dubbele zwaailampen, LED-giekverlichting, Smoothride giekvering, opbergruimte in de cabine, beschermplaat voor de transmissie, hydraulisch omkeerbare koelventilator, gereedschapskoffer, vetspuit en Bluetooth-radio.

PRO EDITION

Optioneel verwarmde voorruit voor een snellere ontdooiing.



1



UITSTEKEND ZICHT EN GEBRUIKSGEMAK.

MET EEN VERBETERD ZICHT NAAR VOOR, NAAR ACHTER EN NAAR BOVEN EN DE EENVOUDIGE BEDIENING, ZIJN DE VOORDELEN VAN EEN JCB TM DUIDELIJK ZICHTBAAR.

Beter ontwerp.

1 De zichtbaarheid is nog nooit zo goed geweest, met nieuwe naadloze, uit één stuk bestaande, meervoudig gebogen beglazing die het zicht naar voren met 13% vergroot en een uitzonderlijk goed zicht naar boven biedt bij het werken op hoogte of bij laadwerk.

Het FOPS-ontwerp van het cabinedak verbetert het zicht door het dakraam en zorgt voor een groter glasoppervlak van de voorruit (toename van 7%), de zijruiten (toename van 9%) en het dakraam (toename van 52%).

2 Joystick smart key brengt alle dagelijkse functies direct binnen handbereik. Deze kan worden geprogrammeerd om één van de volgende functies te activeren: transmissie automatisch/handmatig, TorqueLock, hoofdwerkklampen, aux omschakeling voor – achter, aux omschakeling voor 1 – 2, radio dempen, telefoon beantwoorden/ophangen.

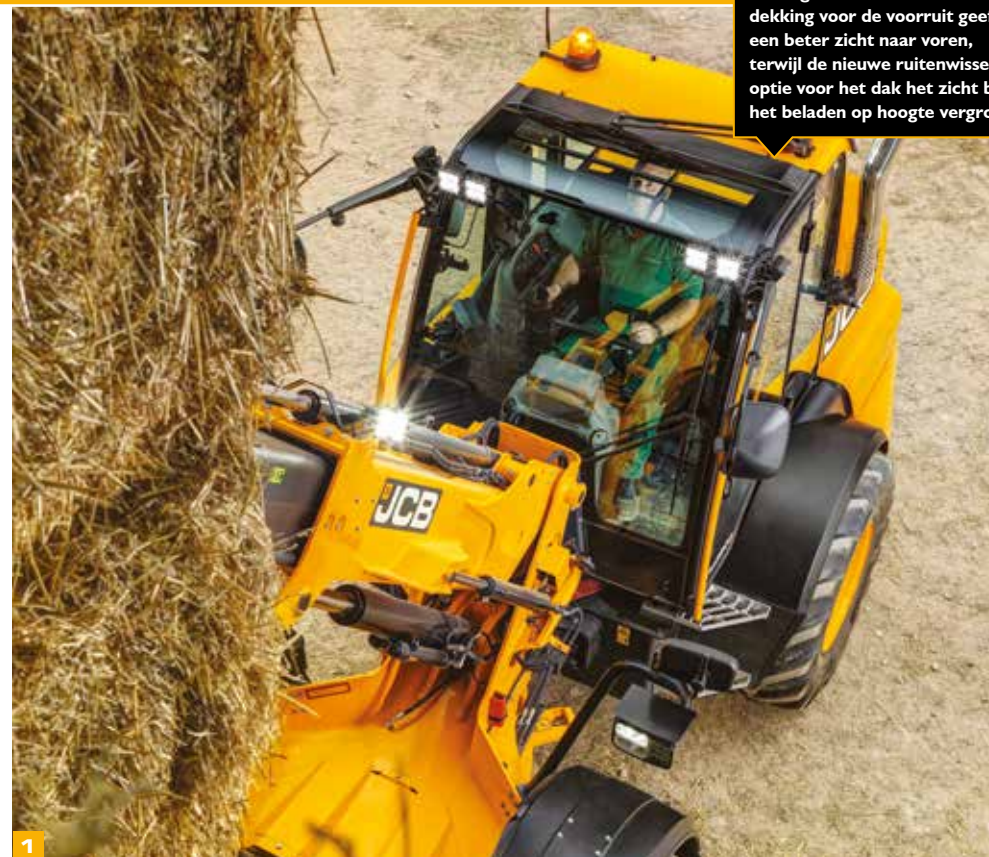
3 Laag giekprofiel en laag giekdraaipunt zorgen voor uitstekend zicht naar voren.

4 Met de op de console gemonteerde draaiknop kan de machinist het debiet traploos aanpassen aan de proportionele stroomregeling van de hulpstukken. Dit zorgt ervoor dat het juiste debiet wordt bereikt volgens de exacte eisen van het uitrustingsstuk. Het debiet wordt weergegeven op het display van de cabine.

Een schakelbare constante doorstromingsmodus maakt het mogelijk dat gemotoriseerde uitrustingsstukken door de ergonomische joystickbesturing gecontroleerd blijven (starten en stoppen), zonder dat de auxflowschakelaar continu ingedrukt hoeft te worden. Perfect voor een strostrooier of een tuinveger.

5 Hulpventilatie beschikt nu over een interne en externe drukontgrendelingsknop in de cabine voor zowel de voorste als de achterste hydraulische hulpklep. De extra ontluftung kan met of zonder draaiende motor worden bediend.

6 Een selecteerbare dump van de transmissie op de voetrem zorgt voor een uitstekende multifunctionaliteit en een verhoogd motortoerental tijdens het beladen of verplaatsen.



De uitgebreidere ruitenwisserdekking voor de voorruit geeft een beter zicht naar voren, terwijl de nieuwe ruitenwisseroptie voor het dak het zicht bij het beladen op hoogte vergroot.





LAGERE BEDRIJFSKOSTEN.

ONZE NIEUWE TM MACHINES ZIJN ONTWERPEN OM MAXIMALE EFFICIËNTIE TE BIEDEN, MET EEN NIEUWE TRANSMISSIE EN VELE ANDERE INNOVATIEVE BRANDSTOF-BESPARENDE FUNCTIES.

Economisch werken.

1 De nieuwe 8 traps powershift-transmissie biedt soepelere overgangen bij het doorlopen van de versnellingen en levert TorqueLock, voor meer efficiëntie en een lager brandstofverbruik. S-modellen zijn voorzien van TorqueLock in alle versnellingen van 1-8 en 1-4 in achteruit, terwijl bij de standaardmodellen alleen TorqueLock voorzien is in versnellingen 5-8.

2 Door een hoog vermogen en koppel te produceren, zelfs bij toerentallen van 1300-1400 tpm, kan de DieselMAX-motor van JCB zorgen voor een brandstofbesparende afstemming van de transmissie en de hydrauliek.

3 JCB DieselMAX-motoren zijn uitgerust met een koelventilator met variabel toerental die automatisch reageert op de omgevingstemperatuur en de snelheid van de ventilator aanpast om het brandstofverbruik en het geluidsniveau in de cabine te minimaliseren.

4 De bekrachtigde "High Back-off"-remmen verminderen de viskeuze weerstand tijdens het rijden hetgeen de brandstofbesparing ten goede komt.



De nieuwe 8-traps powershift-transmissie met TorqueLock biedt een groter bereik aan rijsnelheden voor alle landbouwtoepassingen. Het bevat ook een nieuwe intelligente autoshiftfunctie die niet alleen zorgt voor de juiste versnelling, maar ook taken op de meest efficiënte manier uitvoert, zowel vanuit het oogpunt van de machineprestaties als van het brandstofverbruik.

5 Alle TM's zijn voorzien van load-sensing hydrauliek die alleen kracht vraagt wanneer dit nodig is, waardoor brandstof wordt bespaard. De TM420S is echter voorzien van dubbele hydraulische pompen die een nog groter debiet leveren bij een lager motortoerental, waardoor de efficiëntie naar een nieuw niveau wordt getild.

6 Nieuwe functie voor automatisch uitschakelen bespaart brandstof door de motor uit te schakelen als de machine stationair draait. De tijdsduur kan door de bestuurder vanaf de cabine ingesteld worden.





VEILIG EN ZEKER.

OMDAT VEILIGHEID EN ZEKERHEID VAN HET GROOTSTE BELANG ZIJN VOOR ELK BEDRIJF, ZIJN JCB TM-MACHINES ONTWERPEN OM U EN UW INVESTERING TE BESCHERMEN, 24 UUR PER DAG, 7 DAGEN PER WEEK.

Bescherming wanneer het ertoe doet.

- 1 Een standaard gemonteerde achteruitrijcamera geeft een onbelemmerd zicht naar achteren, weergegeven op de kleurenmonitor in de cabine.
- 2 Uitstekende zichtbaarheid in het donker is gegarandeerd met het 1 lx LED-werkverlichtingspakket met hoge intensiteit, dat 360 graden verlichting biedt.
- 3 Slimme functies van de verlichting: 'walk me home', automatische activering van de giekverlichting, automatische achteruitrijlampen en grootlicht-assistentie. De verlichting van de consoleschakelaar en de instapverlichting, die bij het openen van de deur wordt geactiveerd bij werken in het donker, is nog eenvoudiger gemaakt.
- 4 De JCB-fabrieksmatige sleutelstartonderbreker wordt na een bepaalde tijd na het uitschakelen van de motor automatisch geactiveerd.
- 5 De hydraulische vergrendeling van de snelwissel bevindt zich in de cabine en werkt middels twee fasen om onbedoeld loskoppelen van uitrustingsstukken te voorkomen.

- 6 De in- en uitstap is verbeterd. De grotere deur in de cabine en de strategisch geplaatste handgrepen zorgen ervoor dat de machinist snel, eenvoudig en veilig comfortabel kan plaatsnemen.
- 7 Optioneel is een tweekrings hydraulisch remsysteem voor aanhangwagens verkrijgbaar.
- 8 Slangbreukventielen op alle lastdragende cilinders zijn standaard.



Ons gepatenteerde Load Motion systeem voldoet aan EN15000 en stelt de machinist in staat om vloeiend te rijden; zonder de productiviteit te belemmeren, terwijl de stabiliteit van de machine te allen tijde gewaarborgd blijft.



Om uw investering te beschermen is JCB LiveLink-telematica voor het real-time volgen van voertuigen standaard ingebouwd.

Standaard montage van een achteruitrijalarm op alle modellen.

LIVELINK, SLIMMER WERKEN.

LIVELINK IS EEN INNOVATIEF SOFTWARE-SYSTEEM WAARMEE U JCB-MACHINES OP AFSTAND KUNT BEHEREN – ONLINE, PER E-MAIL OF PER MOBIELE TELEFOON. TOEGANG TOT ALLE INFORMATIE VAN MACHINewaarschuwingen TOT BRANDSTOFRAPPORTEN EN GESCHIEDENIS, OPGESLAGEN IN EEN BEVEILIGD CENTRUM.

Productiviteit en kostenvoordelen

Door informatie te verstrekken zoals controle van stilstandtijd en het brandstofverbruik van de machine, helpt JCB LiveLink om uw brandstofverbruik te verminderen, geld te besparen en de productiviteit te verbeteren. Informatie over de locatie van de machine kan helpen de efficiëntie te verbeteren en zelfs de verzekeringskosten te verlagen.



Voordelen van onderhoud

Beheer het machineonderhoud eenvoudig – nauwkeurige urenregistratie en onderhoudswaarschuwingen verbeteren de onderhouds-planning, terwijl realtime locatiegegevens u helpen bij het beheer van uw machinepark. Kritische machinewaarschuwingen en rapporten met onderhoudsgeschiedenis zijn ook beschikbaar.



TIME UNTIL NEXT SERVICE

1 Month
9 Days
4 Hours
5 Minutes

LIVE JCB LINK

Beveiligingsvoordelen

LiveLink's real-time geofencing-waarschuwingen vertellen u wanneer machines zich buiten de vooraf bepaalde zones begeven, zoals de erf- en real-time avondklokwaarschuwingen die u informeren over ongeoorloofd gebruik. Verdere voordelen zijn onder andere realtime locatie-informatie.



TOEGEVOEGDE WAARDE.

DE WERELDWIJDE KLANTENONDERSTEUNING VAN JCB IS ONGEËVENAARD. WAT U OOK NODIG HEBT EN WAAR U OOK BENT, WIJ KUNNEN U SNEL EN EFFICIËNT HELPEN, ZODAT UW MACHINES OPTIMAAL PRESTEREN.



1

1 Onze technische ondersteuning biedt dag en nacht directe toegang tot expertise uit de fabriek, terwijl onze teams van Finance en Insurance altijd beschikbaar zijn om snel en flexibel scherpe offertes op te stellen.

2 Het wereldwijde netwerk van JCB Parts Centers is een ander toonbeeld van efficiëntie; met 18 regionale locaties kunnen ongeveer 95% van alle onderdelen over de hele wereld binnen 24 uur worden geleverd. Onze originele JCB-onderdelen zijn ontworpen om in perfecte harmonie met uw machine te werken voor optimale prestaties en productiviteit.

Let op: JCB LIVELINK en uitgebreide JCB garanties zijn mogelijk niet beschikbaar in uw regio. Raadpleeg uw lokale dealer.

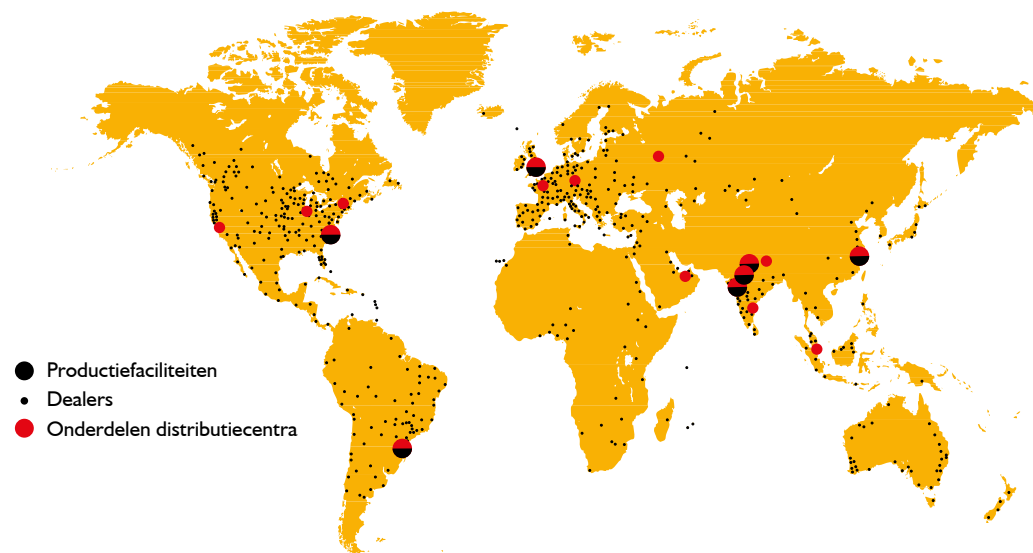


2

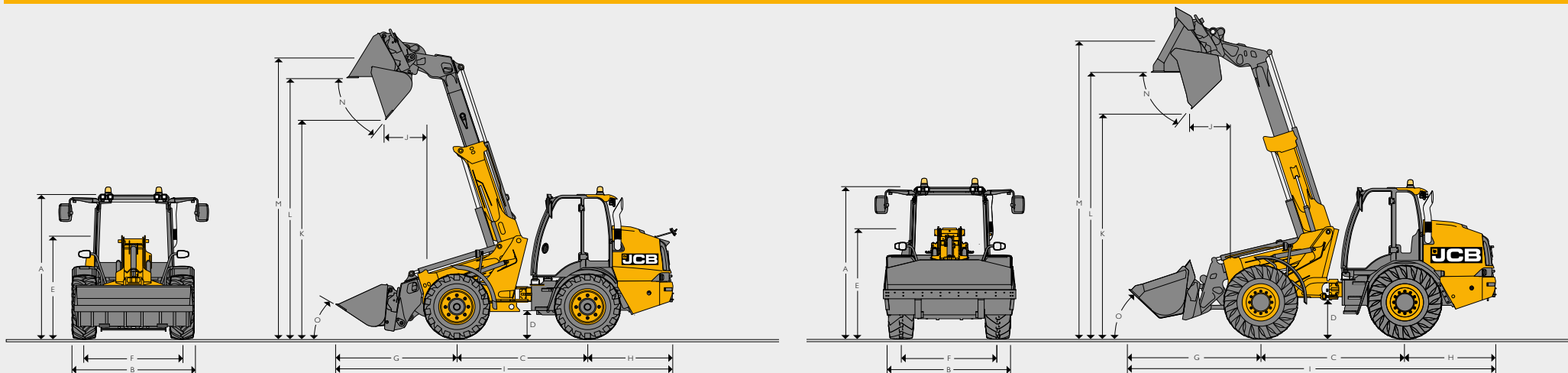
3 JCB biedt garantie- en serviceovereenkomsten, maar ook contracten voor alleen onderhoud of reparaties en onderhoud. Wat u ook kiest, onze onderhoudsteams over de hele wereld rekenen scherpe prijzen voor arbeidsuren en ze bieden offertes aan zonder verplichtingen en snelle, efficiënte reparatiewerkzaamheden onder verzekering.



3



STATISCHE AFMETINGEN



Model machine		TM320	TM320S	TM420	TM420S
A	Hoogte boven de cabine (geen ruitenwisser)	mm	2721	2721	2856
A	Hoogte boven de cabine (incl. ruitenwisser)	mm	2791	2791	2926
B	Totale breedte (over banden)	mm	2350	2350	2350
C	Wielbasis	mm	2550	2550	2758
D	Bodemvrijheid tot onderkant as	mm	420	420	466
E	Hoogte tot bovenkant van scharnierpunt giek	mm	1835	1835	1975
F	Spoorbreedte	mm	1870	1870	1860
G	Vooras tot bakmes shovel	mm	1627	1627	2532
H	Achteras tot achterzijde contragewicht	mm	2143	2143	1721
I	Totale lengte (GP-shovel bij rijden met belasting)*	mm	6322	6322	7011
J	Stortbereik op volle hoogte	mm	933	933	735
K	Storthoogte	mm	4511	4511	4411
L	Overlaadhoogte	mm	5182	5182	5064
M	Penhoogte	mm	5367	5367	5661
N	Maximale storthoek op volle hoogte	graden	39	39	39
O	Terugkiephoek bij rijden met belasting	graden	41	41	43
	Totale lengte tot voorzijde koppeling	mm	5886	5886	5829
	Binnenste draaicirkel van de banden	mm	2001	2001	3880
	Buitenste draaicirkel over banden	mm	4350	4350	5060
	Buitenste draaicirkel over shovel	mm	4633	4633	5680
	Knikhoek	graden	+/- 43	+/- 43	+/- 40
	Bedrijfsgegewicht (ref-band, trekhaak)	kg	8142	8142	9779
	Gewicht vooras	kg	2352	2352	3048
	Gewicht achteras	kg	5790	5790	6731
	Banden gebruikt voor specificaties		XMCL 460/70R24	XMCL 460/70R24	XMCL 480/80R26
	Shovel gebruikt voor specificaties		1,0 m ³ Q-Fit	1,0 m ³ Q-Fit	1,6 m ³ Q-Fit
	Koppeling gebruikt voor specificaties		Q-Fit	Q-Fit	Q-Fit

* Let op de totale lengte: machine uitgerust met een standaard bak – giek volledig naar beneden, shovel volledig naar achteren.

MOTOR					
Model machine		TM320	TM320S	TM420	TM420S
Fabrikant		JCB	JCB	JCB	JCB
Model		Dieselmax	Dieselmax	Dieselmax	Dieselmax
Inhoud	Liter	4,8	4,8	4,8	4,8
Inlaatsysteem		Met turbocompressor, intercooled	Met turbocompressor, intercooled	Met turbocompressor, intercooled	Met turbocompressor, intercooled
Aantal cilinders		4	4	4	4
Nominaal vermogen					
Brutovermogen	kW (pk)	97 (130)	112 (150)	112 (150)	129 (173)
Koppelvermogen ww					
Bruto koppel	Nm	550	600	600	690

TRANSMISSIE							
Model machine		TM320 (40 km/u)	TM320S (40 km/u)	TM320S (50 km/u)	TM420 (40 km/u)	TM420S (40 km/u)	TM420S (50 km/u)
Type		Powershift	Powershift	Powershift	Powershift	Powershift	Powershift
Fabrikant		JCB	JCB	JCB	JCB	JCB	JCB
Model		PS900	PS900	PS900	PS900	PS900	PS900
Verhouding vooruit/achteruit		8 / 4	8 / 4	8 / 4	8 / 4	8 / 4	8 / 4
Vergrendeling van de koppelmvormer		Versnellingen vooruit 5 – 8	Versnellingen vooruit 1 – 8, Versnellingen achteruit 1 – 4	Versnellingen vooruit 1 – 8, Versnellingen achteruit 1 – 4	Versnellingen vooruit 5 – 8	Versnellingen vooruit 1 – 8, Versnellingen achteruit 1 – 4	Versnellingen vooruit 1 – 8, Versnellingen achteruit 1 – 4
Max. rijsnelheid	km/u	40	40	50	40	40	50
Motortoerental bij max. rijsnelheid	tpm	1900	1900	2380	1900	1900	2380

ASSEN & REMMEN							
Model machine		TM320 (40 km/u)	TM320S (40 km/u)	TM320S (50 km/u)	TM420 (40 km/u)	TM420S (40 km/u)	TM420S (50 km/u)
Type		Planetaire naafreductie	Planetaire naafreductie	Planetaire naafreductie	Planetaire naafreductie	Planetaire naafreductie	Planetaire naafreductie
Fabrikant		JCB	JCB	JCB	JCB	JCB	JCB
Model		PD70	PD70	PD70	PD87	PD87	PD87
Totale overbrengingsverhouding van as		12,49	12,49	12,49	13,875	13,875	13,875
Chassis-oscillatiehoek	graden	± 10°	± 10°	± 10°	± 10°	± 10°	± 10°
Inboard in olie ondergedompelde remmen		Vooras	Vooras	Voor- en achteras	Voor- en achteras	Voor- en achteras	Voor- en achteras
Remsysteem		Enkelvoudig circuit	Enkelvoudig circuit	Dubbel circuit	Enkelvoudig circuit	Enkelvoudig circuit	Dubbel circuit
Parkeerrem		Mechanische hendel	Mechanische hendel	Elektrische schakelaar	Mechanische hendel	Mechanische hendel	Elektrische schakelaar

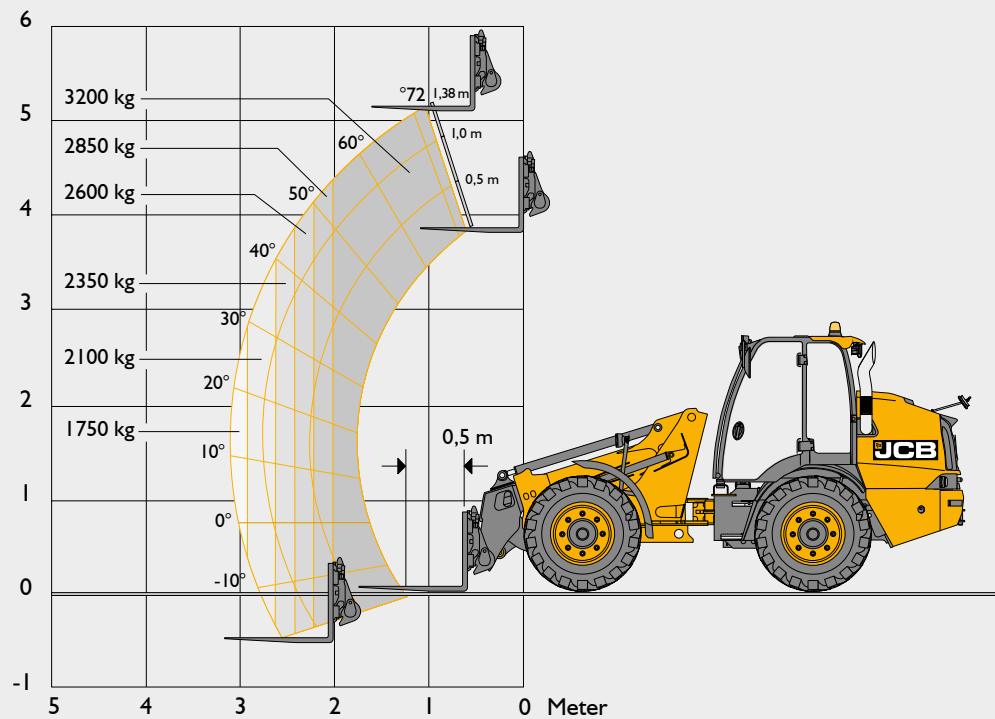
GELUID EN TRILLING				
			Onzekerheid	Meetomstandigheden
Geluidsniveau in de cabine	LpA	73 dB	± 1 dB	In overeenstemming met de testmethode die is gedefinieerd in ISO 6396 en de meetvoorwaarden voor dynamische testen gedefinieerd in 2000/14/EG.
Geluidsemissie van de machine	LWA	104 dB	± 1 dB	Gegarandeerd geluidsniveau (extern geluidsniveau) bepaald conform de dynamische testomstandigheden gedefinieerd in 2000/14/EG.
Trillingsniveau hele carrosserie	m/s ²	0,39	± 0,11 dB	ISO 2631-1:1997 genormaliseerd tot een referentieperiode van 8 uur en gebaseerd op een testcyclus bestaande uit laadwerkzaamheden (grond).
Trillingsniveau voor handen en armen	m/s ²	<2,5	n.v.t.	ISO 5349-2:2001 dynamische testomstandigheden.

LAADPRESTATIES – VORKENBORD MET VORKEN

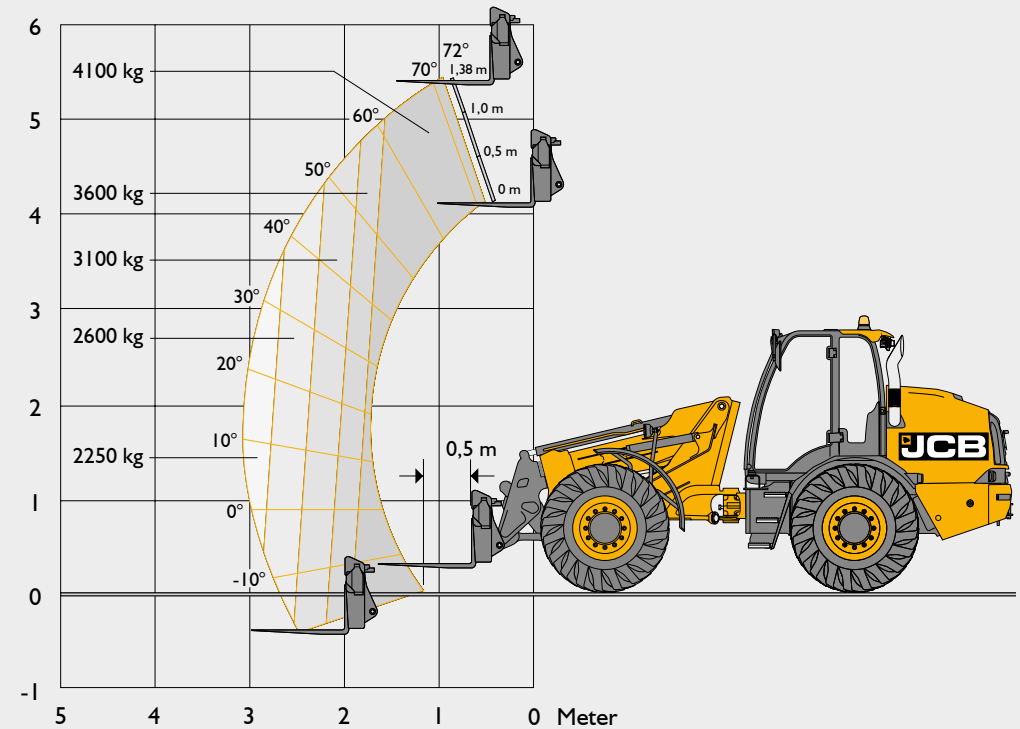
Model machine		TM320	TM320S	TM420	TM420S
Hefvermogen tot volledige hoogte vorken	kg	3200	3200	4100	4100
Hefvermogen bij max. reikwijdte	kg	1750	1750	2250	2250
Hefhoogte – vorken	mm	5200	5200	5450	5450
Maximaal voorwaartse reikwijdte – vorken op 500 mm	mm	2950	2950	3050	3050
Kieplast recht - vorken met lastzwaartepunt 500 mm*	kg	5262	5262	6670	6670
Kieplast geknikt, vorken bij 500 mm lastzwaartepunt*	kg	4052**	4052**	5200**	5200**
Veilige werklust vorken op 80% van kieplast geknikt,	kg	3242**	3242**	4160**	4160**
Veilige werklust vorken op 60% van kieplast geknikt,	kg	2431**	2431**	3120**	3120**
Opbreekkracht – shovel	kg	6260	6260	7200	7200

** Rechte en volledig geknikte kieplast met vorken en directe montage op een pin- & cone snelwissel volgens EN474 (ISO 14397)

TM320 / TM320S



TM420 / TM420S



HYDRAULICA					
Model machine		TM320	TM320S	TM420	TM420S
Type pomp		Plunjerpomp met variabele opbrengst		Plunjerpomp met variabele opbrengst	Twee plunjerpompen met variabele opbrengst
Pompcapaciteit	l/min	63 cc/rev	72 cc/rev	72 cc/rev	100 cc/rev
Max. debiet	l/min	140	160	160	160
Motoroerental vereist voor max. debiet	tpm	2380	2380	2380	1700
maximale druk	bar	230	230	260	260
Hulpcircuit nominaal debiet	l/min	90	90	100	100
Motoroerental vereist voor hulpcirc. nom. debiet	tpm	1600	1600	1700	1200
Hydraulische cyclustijden					
Verhogen	seconden	5,9	5,5	5,1	5,1
Verlagen	seconden	6	6	4,7	4,7
Uitschuiven	seconden	3,4	3,4	3,6	3,6
Inschuiven	seconden	2,6	2,6	3,5	3,5
Storten	seconden	2,8	2,8	2,9	2,9
Druk	seconden	2,8	2,8	3,4	3,4

ELEKTRISCH SYSTEEM					
Model machine		TM320	TM320S	TM420	TM420S
Systeemspanning	Volt	12	12	12	12
Capaciteit dynamo	Ampère/uur	170	170	170	170
Accutype		Dubbele accu		Dubbele accu	Dubbele accu
Accucapaciteit	Ampère/uur	2 x 610 CCA, 62 Ah		2 x 610 CCA, 62 Ah	2 x 610 CCA, 62 Ah

VLOEISTOF-CAPACITEITEN				
Model machine		TM320 / TM320S	TM420 / TM420S	
Hydraulische tank	Liter	97	97	
Brandstoftank	Liter	160	160	
Motorcarter	Liter	14	14	
Vooras	Liter	20	25	
Achteras	Liter	20	25	
Drop box	Liter	1,3	1,3	
DEF	Liter	29	29	
Transmissie	Liter	19	19	

TM420 / TM420S BANDENOPTIES					
Fabrikant	Maat	Type	Toepassing	Gewijzigde afmetingen	
				Totale hoogte (mm)	Breedte over banden (mm)
Michelin	480/80R26	XMCL	AGRI	0	0
Michelin	480/80R26	BIBLOAD	AGRI/GRONDVERZET	+8	0
Michelin	620/70R26	CEREXBIB	AGRI	+7	+20
Michelin	17.5R25	XHA	GRONDVERZET	-54	-19
Michelin	17.5R25	XSNOPUS	GRONDVERZET	-60	-19
Nokian	17.5R25	LOADERGRIP TL	GRONDVERZET	-42	-20
JCB	17.5R25	EARTHMOVER	GRONDVERZET	-23	-22

TM320 / TM320S BANDOPTIES					
Fabrikant	Maat	Type	Toepassing	Gewijzigde afmetingen	
				Totale hoogte (mm)	Breedte over banden (mm)
Mitas	445/70R24	AC70G MPT	AGRI	-1	-22
Michelin	440/80R24	XMCL	AGRI	+30	-82
Michelin	460/70R24	XMCL	AGRI	0	0
Michelin	500/70R24	XMCL	AGRI	+24	+38
Michelin	15.5R25	XHA	GRONDVERZET	-5	-86
Michelin	15.5R25	XTLA	GRONDVERZET	-9	-86
Michelin	460/70R24	BIBLOAD	AGRI/GRONDVERZET	-4	0
Michelin	500/70R24	BIBLOAD	AGRI/GRONDVERZET	+19	+54
Alliance	460/70R24	AGRO-INDUSTRIAL R-4	AGRI	+5	-61
Alliance	500/70R24	AGRO-INDUSTRIAL R-4	AGRI	+32	+48

STANDAARD/OPTIONELE UITRUSTING

Model machine	TM320	TM320S	TM420	TM420S	Model machine	TM320	TM320S	TM420	TM420S
MOTOR EN KOELING					CABINE				
130 pk JCB DieselMax Motor	•	X	X	X	ROPS-/FOPS-veiligheidsconstructie	•	•	•	•
150 pk JCB DieselMax Motor	X	•	•	X	B-stijl bevestigde membraanschakelaars	•	•	•	•
173 pk JCB DieselMax Motor	X	X	X	•	Volledig verstelbare, mechanische stoel	•	•	•	•
Cycloon filter	•	•	•	•	Stoel met luchtvering	+	+	+	+
Luchtinlaat afzuigsysteem	•	•	•	•	Super deluxe verwarmde halflederen stoel met luchtvering	+	+	+	+
Grofmazige radiator	•	•	•	•	LED-binnenverlichting	•	•	•	•
Automatisch omkeerbare ventilator	+	+	+	+	Meervoudig verstelbare stuurkolom	•	•	•	•
					Verstelbare joystick-bedieningsconsole en armsteun	•	•	•	•
TRANSMISSIE / ASSEN					Ruitenwisser / -sproeier voor en achter	•	•	•	•
8 Powershift-versnellingen	•	•	•	•	Aanjager met 3 standen	•	•	•	•
Vergrendeling koppelmvormer in versnellingen 1 – 8	X	•	X	•	Airconditioning	+	+	+	+
Vergrendeling koppelmvormer in versnellingen 5 – 8	•	X	•	X	Rechter zijraam met vergrendeling bij geopend	•	•	•	•
Rijsnelheid van 40 km/u	•	•	•	•	Linker deur met vergrendeling bij geopend	•	•	•	•
Rijsnelheid van 50 km/u	X	+	X	+	Schuifraam geïntegreerd in deur links	+	+	+	+
Transmissie ontkoppelen op voetrem	•	•	•	•	Bediening via één joystick	•	•	•	•
Bediening vooruit/achteruit op joystick	•	•	•	•	Hoofdschakelaar voor laadschopbediening	•	•	•	•
Keuzehendel rijrichting op stuurkolom	•	•	•	•	Externe achteruitkijkspiegels	•	•	•	•
Binnenboord gemonteerde in olie gedompelde schijfremmen	•	•	•	•	Zonneschermbord voor dak-en voorraam	•	•	•	•
Beperkte sperdifferentiëlen voor en achter	•	•	•	•	Brandblusser	+	+	+	+
					Extra opbergvak	+	+	+	+
HYDRAULICA					Gereedschapskoffer	+	+	+	+
Servo ondersteunde joystick	•	•	•	•	Mechanische parkeerrem	•	•	•	•
Hydraulica voor debiet delen	•	•	•	•	Elektrische parkeerrem	X	+	X	+
Proportionele giek- en hulpbediening	•	•	•	•	Houder voor mobiele telefoon	+	+	+	+
Hydraulica met instelbaar constant debiet	•	•	•	•					
Variabele opbrengst plunjerpomp	•	•	•	•	CHASSIS EN CARROSSERIE				
Stuurklep met prioriteitsregeling	•	•	•	•	Knikbesturing	•	•	•	•
Slangbreukventielen	•	•	•	•	Oscillatie knikpunt	•	•	•	•
JCB Adaptive Load Control-systeem	•	•	•	•	Kunststof spatborden voor en achter	•	•	•	•
JCB Smoothride System	+	+	+	+	Vaste onderste trede	•	•	•	•
Biologisch afbreekbare hydraulische olie	+	+	+	+	Contragewicht achter over volledige breedte	•	•	•	•
					Sleepoog	•	•	•	•
					Beschermplaat aandrijfjas	•	•	•	•
					Vetspuit en patroon	+	+	+	+
					Luxe buitenspiegels	+	•	•	•
					Hydraulische trekhaak (8000 kg)	+	+	+	+
					Rockinger koppeling (15.000 kg)	+	+	+	+
					Elektrische aanhangwagenaansluiting achterzijde	+	+	+	+
					Aanhangwagen reminrichting enkele lijn	+	+	+	+
					Aanhangwagen met dubbele remleiding	+	+	+	+
					Extra hydraulisch circuit achter	+	+	+	+
					Beschermplaten onderzijde voor achterchassis	+	+	+	+

STANDAARD/OPTIONELE UITRUSTING									
Model machine	TM320	TM320S	TM420	TM420S	Model machine	TM320	TM320S	TM420	TM420S
ELEKTRISCH					LADER				
LED-wegverlichting achter	•	•	•	•	Centraal gemonteerde, telescopische eentrapsgiek	•	•	•	•
LED-wegverlichting voor	+	+	+	+	Parallel heffen	•	•	•	•
Achteruitrijlichten	•	•	•	•	Einddemping op zakken, uitschuiven en intrekken	•	•	•	•
Massa-sleutel	•	•	•	•	Pin en cone snelwisselsysteem	+	+	+	+
Richtingaanwijzers	•	•	•	•	JCB Q-fit snelwisselsysteem	+	+	+	+
Zwaailamp	+	+	+	+	Industrieel snelwisselsysteem (type Lundberg)	+	+	+	+
Dubbele zwaailichten	+	+	+	+	Elektrische vergrendeling snelwissel in cabine	•	•	•	•
LED-werkverlichting voor en achter	+	+	+	+	3/4" snelkoppelingen voor extra circuit(s)	X	X	+	+
LED-giekwerklampen	+	+	+	+					
Set voor dubbele achteruitrijlichten	+	+	+	+	UITRUSTINGSSTUKKEN				
Kit achteruitrijlicht / mistachterlicht*	+	+	+	+	Graanshovel 4,0 m ³	X	X	+	+
LiveLink-telematica	•	•	•	•	Graanshovel 2,7 m ³	+	+	+	+
360 graden LED-werklampen	+	+	+	+	Mestriek 2,4 m ³	X	X	+	+
LED trekhaaklampje	+	+	+	+	GP-shovel 1,0 m ³	+	+	X	X
12V-aansluiting	•	•	•	•	GP-shovel 1,6 m ³	X	X	+	+
Achteruitrijcamera met kleurenscherm	•	•	•	•	Palletvorken 1067 mm	+	+	+	+
Drukloos maken van hulpcircuits	•	•	•	•	Palletvorken 1200 mm	+	+	+	+
Achteruitrijalarm	•	•	•	•					
White Noise achteruitrijalarm	+	+	+	+					
Multimediapoot (USB en 3,5 mm)	•	•	•	•					
Bluetooth-radio	+	+	+	+					
Dakwisser	+	+	+	+					
Instapverlichting	•	•	•	•					
Walk-me-home verlichting	•	•	•	•					
Verwarmde voorruit*	+	+	+	+					
Programmeerbare "smart-key"- knop op joystick	•	•	•	•					
Automatische giekwerklampen	+	+	+	+					
Automatische achterwerklampen	•	•	•	•					
Automatische trekhaaklamp	+	+	+	+					
* Niet tractor gehomologeerd									

STANDAARD •

OPTIONEEL +

NIET BESCHIKBAAR X

NB. Regionale variaties zijn mogelijk van toepassing op standaard en optionele apparatuur



ÉÉN BEDRIJF, MEER DAN 300 MACHINES.

Uw dichtstbijzijnde JCB-dealer

Telescopische wiellader TM320 / TM320S / TM420 / TM420S

Brutovermogen: 97 kW/130 pk – 129 kW/173 pk Hefvermogen: 3200 kg – 4100 kg Hefhoogte: 5,2 m – 5,45 m

JC Bamford NV Waardenburg Tel. +31 (0)418 654654 Email: info@jcb.nl

JCB Belgium NV Oudsbergen Tel. +32 (0)89 695050 Email: info@jcb.be

Download de nieuwste informatie over onze producten op: www.jcb.com.

[facebook.com/JCBAg](https://www.facebook.com/JCBAg)
[@JCBAgriculture](https://twitter.com/JCBAgriculture)
[youtube.com/JCBAgriculture](https://www.youtube.com/JCBAgriculture)

©2014 JCB Sales. Alle rechten voorbehouden. Geen enkel deel van deze uitgave mag worden gereproduceerd, opgeslagen in een database, of in welke vorm of op welke manier ook elektronisch, mechanisch, door fotokopieën of anderszins worden verzonden, zonder toestemming vooraf van JCB Sales. Alle verwijzingen in deze uitgave met betrekking tot bedrijfsgewichten, afmetingen, capaciteiten en andere prestatiewaarden worden alleen ter referentie weergegeven en kunnen variëren op basis van de exacte specificaties van de machine. Ze kunnen dus niet worden gebruikt om de geschiktheid voor een bepaalde toepassing te bepalen. Raadpleeg altijd de JCB-dealer voor hulp en advies. JCB behoudt zich het recht voor specificaties te wijzigen zonder berichtgeving vooraf. De getoonde afbeeldingen en specificaties kunnen optionele uitrusting en accessoires bevatten. Alle afbeeldingen zijn juist op het moment van drukken. Het JCB logo is een geregistreerd merk van J C Bamford Excavators Ltd.

28987 nl-NL 01/21 editie I

