



TELESCOPISCHE WIELLADER | TM180/TM220

Bruto vermogen: TM180 48kW/64pk, TM220 54,5kW/74pk Maximum hefcapaciteit: TM180 1.800kg, TM220 2.200kg Maximale hefhoogte: TM180 4.534mm, TM220 4.603mm



PRODUCTIEVE PRESTATIES.

DE NIEUWE JCB TM180 EN TM220 VOLDOEN ALLEBEI AAN NIVEAU V UITSTOOTWETGEVING. DEZE COMPACTE TELESCOPISCHE WIELLADERS ZIJN ZEER VEELZIJDIGE MACHINES MET EEN OPTIMALE VERHOUDING TUSSEN KRACHT EN GEWICHT WAARDOOR HET ZEER PRODUCTIEVE MACHINES ZIJN.

JCB-dieselmotor van Kohler.

1 JCB heeft nauw samengewerkt met Kohler om de ultiem compacte motor voor een telescopische wiellader te produceren met veel vermogen en een hoog koppel bij lage toeren.

2 De TM220 heeft een optie voor hoge snelheid waarmee een topsnelheid van 40 km/u kan worden bereikt.

3 Dankzij de hydrostatische aandrijving zijn deze modellen heel eenvoudig te besturen, ook voor onervaren machinisten. Het risico op overbelasting ten koste van het brandstofverbruik is daardoor kleiner.

De nieuwe functie voor de eco-modus verbetert het brandstofverbruik. De Auto Idle Shutdown-functie schakelt de motor uit als de machine na een vooraf ingestelde periode niet is gebruikt, waardoor er minder brandstof wordt verbruikt.



1



2



3

De veelzijdigheid die u nodig hebt.

4 Een voordeel van het knikgestuurde ontwerp van JCB is de ingebouwde sideshift-functie. Ideaal om balen te laden of bij het wisselen van uitrustingsstukken.

5 We bieden een groot aantal verschillende asopties waarmee u de telescopische wiellader kunt aanpassen aan elke gewenste toepassing. Het open differentieel is perfect voor harde ondergronden en het limited-slip differentieel is ideaal voor zacht, modderig terrein.

Het 100 % sperbare voorasdifferentieel is elektrisch in- en uitschakelbaar en biedt de ultieme tractie op modderig terrein, zonder snijkrachten, zodat de grond niet wordt beschadigd tijdens het nemen van bochten wanneer de sper niet is ingeschakeld. Tijdens het rijden en met een lading kan de vergrendeling ook worden ingeschakeld.

6 Het vermogen van de aandrijflijn wordt heel efficiënt op de grond overgebracht door het innovatieve chassis dat zorgt voor een perfecte samenwerking tussen alle componenten. Hierdoor vormen onze machines de best mogelijke oplossing.

7 Wanneer U de wiellader uitrust met onze trekhaakoptie, krijgt U een vangmuilkoppeling achter plus een elektrische (12V) en een hydraulische aansluiting zodat U aanhangwagens tot 3,5 ton totaalgewicht of uitrustingsstukken achteraan (zoals bijvoorbeeld een zoutstrooier) kunt gebruiken.

8 Ons inching-pedaal splitst op een economische manier vermogen van banden naar laadframe om het vermogen van de machine te maximaliseren voor nauwkeurige en efficiënte materiaalverwerking.



4



5



Met onze optie Hoog Debiet krijgt u 30 liter extra hydraulische capaciteit voor een nog hoger debiet.

6



7



8

INGEBOUWDE KWALITEIT EN BETROUWBAARHEID.

JCB WEET DAT EEN TELESCOPISCHE WIELLADER EEN BELANGRIJK ONDERDEEL IS VAN HET PROCES TER PLAATSE. DAAROM ZIJN DE NIEUWE TM180 EN TM220 GEBOUWD OP BASIS VAN KWALITEIT EN BETROUWBAARHEID. DE STANDAARDEN DIE WE HEBBEN GEBRUIKT VAN ONTWERP TOT PRODUCTIE GARANDEREN UW WERKPROCES, UUR NA UUR, DAG NA DAG.

Bewezen kwaliteit.

1 Met onze kennis over materiaalverwerking doet JCB geen compromissen wat betreft het ontwikkelen van machines. Bewijs hiervan is onze heavy-duty knikpunt dat ± 10 graden kan pendelen.



2 Verzonken achterlichten worden beschermd in het stevige contragewicht voor een goede bescherming tegen beschadigingen.



3 Hydrauliekslangen zijn goed beschermd, goed geplaatst, geklemd en bevinden zich uit de buurt van alle plaatsen waar ze klem zouden kunnen komen te zitten.



4 Wij maken gebruik van toonaangevende productieprocessen, machinebewerking met behulp van robots, precieze verftechnologie en innovatieve assemblagetechnieken om de allerhoogste kwaliteitsniveaus te realiseren.



5 Precisiemachinebewerking zorgt voor hoge toleranties en een nauwkeurige plaatsing van pennen en bussen.



Sterker door design.

E De kern van de TM180 en TM220 is gebouwd met behulp van de allerbeste motor-, aandrijflijn- en asonderdelen van leveranciers als DANA en Bosch.

Z Deze machines profiteren van een sterk chassis en de best mogelijke gewichtsverdeling voor een betere absorptie van externe krachten in de machine.

E Toepassing van de eindige-elementenmethode en uitgebreide tests van de machine zorgen voor superieure structurele sterkte en duurzaamheid. Tests in een koelcel garanderen startprestaties bij extreme temperaturen tot wel -20 °C graden.



6



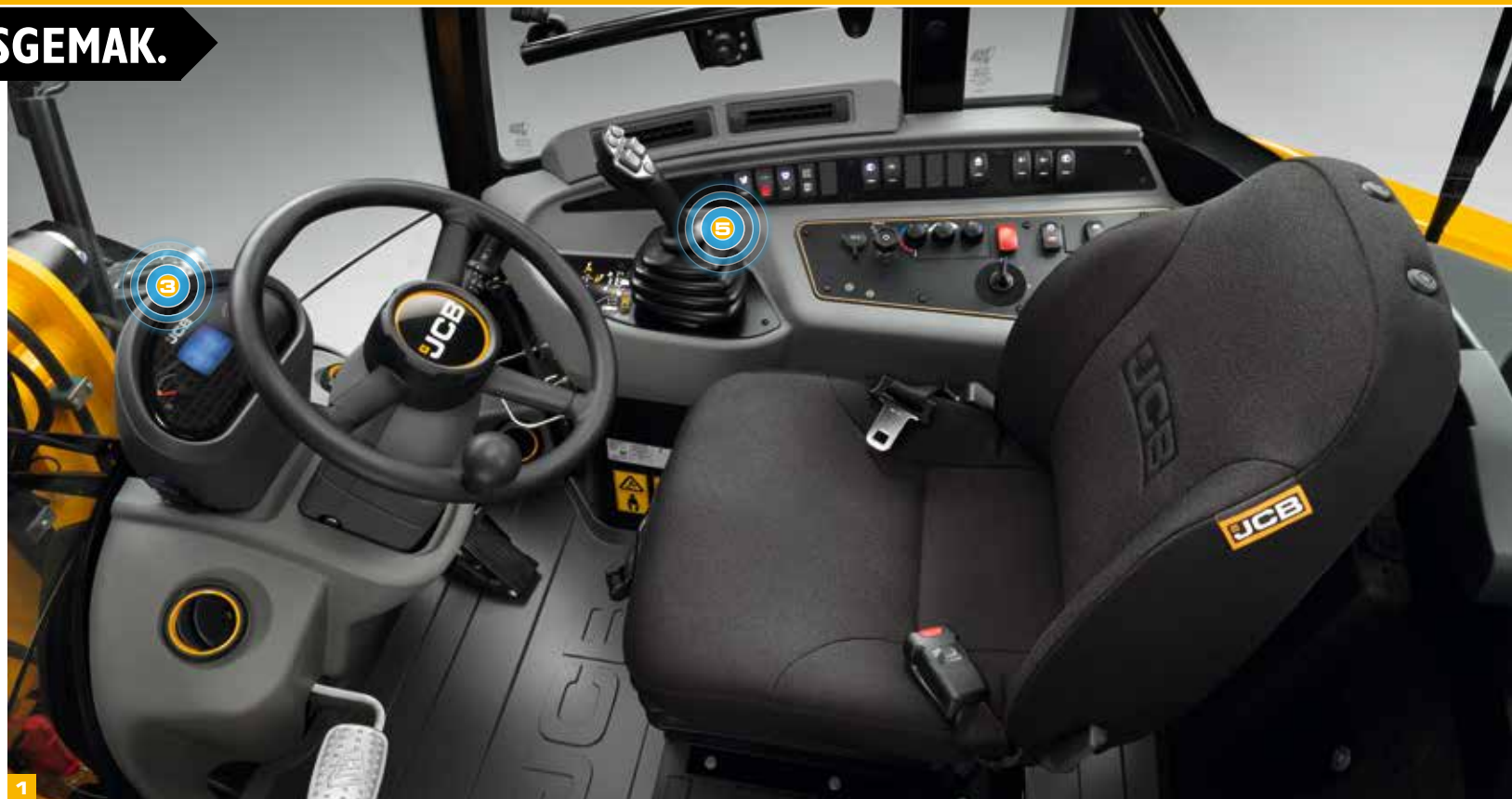
7



8

COMFORT EN GEBRUIKSGEMAK.

DE NIEUWE TM180 EN TM220 COMPACTE WIELLADERS ZIJN ONTWERPEN OM WERKEN EENVOUDIGER TE MAKEN. DE VOLGENDE GENERATIE CABINES ZIJN EENVOUDIG TE BETREDEN, INTUÏTIEF TE BEDIENEN EN ZE WORDEN BEDIEND VANUIT HET MIDDEN VAN DE MACHINE VOOR EEN OPTIMAAL ZICHT. PER SLOT IS EEN MACHINIST DIE COMFORTABEL EN VOL VAN VERTROUWEN IS, PRODUCTIEVER.



Voor u ontworpen.

1 Een volledig nieuwe, volgende generatie styling in de cabine bestaat uit een nieuwe armleuning, ontworpen om ervoor te zorgen dat de operator beter kan werken en een eenvoudig schoon te maken vloermat.

2 Een nieuwe, volgende generatie meervoudig verstelbare stuurkolom biedt eenvoudig aanpassen voor maximaal comfort. Het nieuwe stuurwiel heeft softgrip voor meer comfort en een betere stijl.

3 Het dashboard heeft een stijlvol, modern lcd-scherm waarop statusdetails, onderhoudsvereisten, bedrijfsinformatie en meer informatie over de machine worden weergegeven.

Drukonlastingsknop in cabine om uitrustingsstukken eenvoudig en snel te verwisselen.

4 Alle bedieningsinstrumenten van een JCB telescopische wiellader zijn binnen handbereik, zodat de machinist zijn blik kan richten op zijn werkzaamheden en niet hoeft te zoeken naar informatie.



Meer comfort en controle.

5 Ergonomisch ontworpen joystick voor een comfortabelere en intuïtievare bediening.

De TM180 lagere geluidsniveaus in de cabine van 78 dB met maar 76 dB voor de TM220.

6 Standaard een volledig te openen raam aan de rechterkant voor meer ventilatie terwijl er nog steeds tegen stof wordt beschermd.

7 Hoge rijpositie biedt meer zicht voor en achter met een optimaal zicht rondom de hele machine.



ONDERHOUDSGEMAK.

DE NIEUWE JCB TM180 EN TM220 PROFITEREN VAN EEN INNOVATIEF ONTWERP EN ONDERDELEN VAN HOGE KWALITEIT, ZODAT ZE ZO LANG MOGELIJK HARD KUNNEN WERKEN MET LANGE ONDERHOUDSINTERVALLEN.

Service met een glimlach.

1 Door de grote, eendelige motorkap zijn de motorruimte en koeleenheid gemakkelijk bereikbaar. Alle dagelijkse controlepunten zijn ook eenvoudig toegankelijk onder de motorkap.

2 De DPF is handig geplaatst zodat het eenvoudig vervangen kan worden zonder andere onderdelen te verwijderen.

3 Bepaalde onderdelen van de TM180 en TM220 zijn hetzelfde als die van andere machines van JCB, zodat ze nog beter verkrijgbaar zijn.

4 Het luchtfilter en de elektrische zekeringen bevinden zich onder de HVAC voor eenvoudige toegang op grondniveau.

5 De accu is geplaatst in een afsluitbare kist.

De elektronisch geregelde motor heeft meer informatie beschikbaar die wordt weergegeven op de EMS in de cabine en ook door JCB LiveLink, inclusief bedrijfsuren, foutcodes en DPF-status.



1

4

5

VEILIGHEID EN BESCHERMING.

OMDAT VEILIGHEID EN ZEKERHEID OP IEDERE LOCATIE VAN WEZENLIJK BELANG ZIJN, ZIJN DE JCB TM180 EN TM220 ONTWERPEN OM HUN MACHINISTEN, ZICHZELF EN OMSTANDERS ALTIJD TE BESCHERMEN. GEWELDIG ZICHT, ANTI-DIEFSTALFUNCTIES EN ANTI-SLIPOPPERVLAKKEN ZIJN NOG MAAR HET BEGIN.

Totale veiligheid.

- 1 De nieuwe TM180 en TM220 kunnen optioneel worden geleverd met een startonderbreker om diefstal te voorkomen.
- 2 De gebogen en evenwijdig gepositioneerde traptreden en de goed geplaatste handgrepen zorgen ervoor dat de machinist altijd op drie punten contact maakt.
- 3 De op de motor gemonteerde DPF zit veilig onder vergrendelbare motorkap.
- 4 De elektronische vergrendeling van de snelwissel bevindt zich in de cabine en werkt in twee fasen om ongecontroleerd loskoppelen van uitrustingsstukken te voorkomen.
- 5 Een stoetschakelaar monitort of er een machinist aanwezig is en stopt de motor als dit niet het geval is, zodat de machine geen bewegingen kan maken.





LIVELINK-TELEMATICA

LiveLink telematica helpt u overal ter wereld extern uw machinepark monitoren en beheren door de efficiëntie, productiviteit, veiligheid en beveiliging van uw machines (van JCB en niet-JCB) radicaal te verbeteren.

EFFICIËNTIE VAN DE MACHINE: Monitor de dagelijkse activiteit van uw machine met regelmatige prestatierapporten die informatie geven over stilstandtijd, locatie, staat van de machine, foutcodes voor diagnostische gegevens, motorgebruik door vermogensstand, veiligheidswaarschuwingen en brandstofverbruik. JCB LiveLink zorgt ervoor dat machines blijven lopen voor maximale uptime en een maximaal rendement.

BETROUWBAARHEID VAN DE MACHINE: Nauwkeurige uren en onderhoudsmeldingen verbeteren de onderhoudsplanning om de productiviteit van de machine te optimaliseren.

VEILIGHEID VAN DE MACHINE: De realtime geo-fencing-meldingen van LiveLink laten u direct weten wanneer een machine een bepaald, vooraf ingesteld terrein verlaat. Curfew-waarschuwingen informeren u over ongeoorloofd gebruik buiten vooraf ingestelde werkkuren.



Volg de locatie van een hulpmiddel via een Bluetooth-verbinding.



Een telematica-oplossing die in iedere machine gemonteerd kan worden.



VOLLEDIGE CONTROLE OVER UW MACHINEPARK.

Met LiveLink Fleet kunt u ieder aspect van uw machinepark volgen om de efficiëntie en de uptime van de machines te maximaliseren.

GOK MINDER, WEET MEER: Foutcodes en onderhoudsmeldingen worden zodra ze zich voordoen weergegeven, zodat usnel kunt reageren.

UW OGEN OP DE GROND: Integreer met LiveLink Fleet met de JCB Operator mobile app en gegevens van de dagelijkse apparaaturontroles van uw machinisten worden onmiddellijk op uw dashboard weergegeven.

VOLLEDIGE GEMOEDSRUST: Veiligheidswaarschuwingen voor de machinist zorgen ervoor dat machines efficiënt en veilig worden gebruikt.

SLIMMERE TOOLS. SLIMMERE BESLISSINGEN: Van gewerkte uren tot brandstofverspilling, krijg toegang tot aangepaste analytische gegevens over uw machinepark om sneller slimme beslissingen te nemen.

MOEITELOOS EN PAPIERLOOS: Toegang tot certificaten, garantiegegevens, beknopte machinehandleidingen en handleidingen.

De JCB Operator app

ZIJ ZIEN HET, U WEET HET.

De JCB Operator app biedt u snellere, duidelijkere en nauwkeurigere informatie over uw machinepark, rechtstreeks van de mensen die uw apparatuur iedere dag gebruiken.

BLIJF OP DE HOOGTE: Uw machine wordt regelmatig gecontroleerd en dit kunt u bekijken in het LiveLink Fleet portal.

PAS UW CONTROLES AAN: Pas uw controlelijsten aan op iedere toepassing, klant of locatie.

UPLOAD OM OP DE HOOGTE TE BLIJVEN: Upload handige informatie met foto's en opmerkingen.

VOLLEDIG COMPATIBEL: De JCB Operator app werkt ook met niet-telemetrie gerelateerde machines en hulpmiddelen.

TOEGANG TOT ALLE INFORMATIE: Krijg toegang tot documentatie zoals beknopte handleidingen.

*De afzonderlijke functies van LiveLink Telematics, LiveLink Fleet en Operator App verschillen per regio, motor en machinetype.

TOEGEVOEGDE WAARDE.

DE WERELDWIJDE KLANTENONDERSTEUNING VAN JCB IS ONGEËVENAARD. WAT U OOK NODIG HEBT EN WAAR U OOK BENT, WIJ KUNNEN U SNEL EN EFFICIËNT HELPEN, ZODAT UW MACHINES OPTIMAAL PRESTEREN.

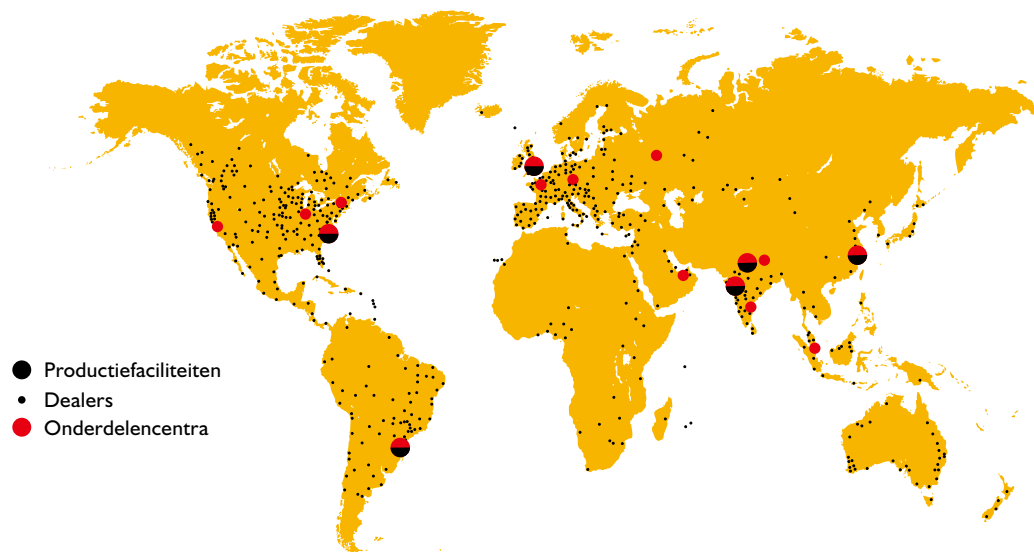


1 Onze technische ondersteuning biedt dag en nacht directe toegang tot expertise uit de fabriek, terwijl onze teams van Finance en Insurance altijd beschikbaar zijn om snel en flexibel scherpe offertes op te stellen.

2 Het wereldwijde netwerk van JCB Parts Centers is een ander toonbeeld van efficiëntie; met 18 regionale locaties kunnen ongeveer 95% van alle onderdelen over de hele wereld binnen 24 uur worden geleverd. Onze originele JCB-onderdelen zijn zo ontworpen dat ze perfect bij uw machine passen voor optimale prestaties en productie.

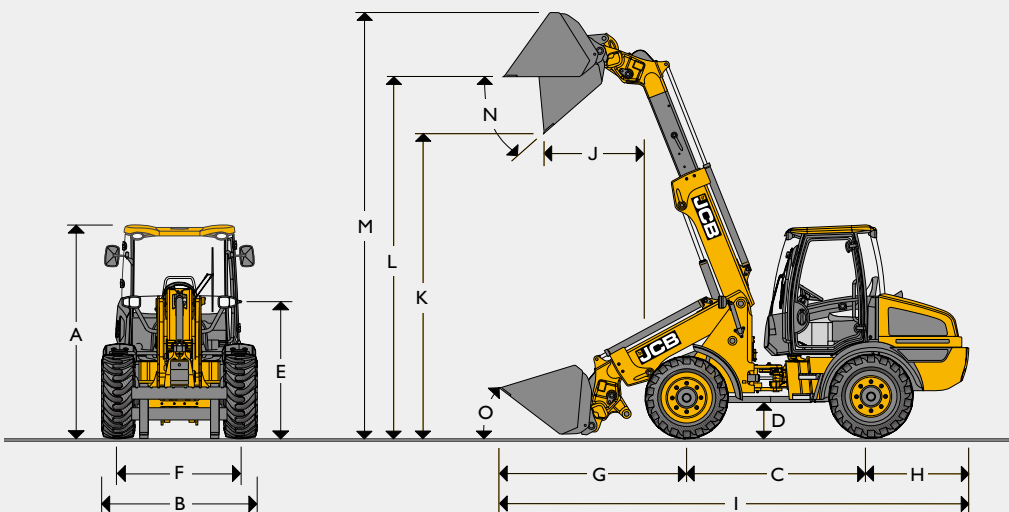


3 JCB biedt uitgebreide verlengde garantie- en service-overeenkomsten, maar ook contracten voor alleen service of reparaties en onderhoud.. Wat u ook kiest, onze onderhoudsteams over de hele wereld rekenen scherpe prijzen voor arbeidsuren en ze bieden offertes zonder verplichtingen en snelle, efficiënte reparatiewerkzaamheden onder verzekering.



Opmerking: JCB LIVELINK en uitgebreide JCB garanties zijn mogelijk niet beschikbaar in uw regio. Raadpleeg uw lokale dealer.

STATISCHE AFMETINGEN



Model machine		TM180	TM220	
A	Totale hoogte	mm	2460	2642
B	Totale breedte (over banden)	mm	1736	1904
C	Wielbasis	mm	2200	2205
D	bodemvrijheid	mm	330	330
E	Hoogte tot bovenkant van scharnierpunt giek	mm	1602	1667
F	Spoorbreedte	mm	1396	1490
G	Middelpunt as tot bakmes	mm	2633	2558
H	As tot achterzijde contragewicht	mm	1268	1295
I	Totale lengte	mm	6003	5998
J	Reikwijdte op storthoogte	mm	1202	1136
K	Storthoogte	mm	3573	3636
L	Overlaadhoogte	mm	4299	4362
m	Penhoogte	mm	4707	4772
N	Maximale storthoek	graden	43	43
O	Terugkiephoek bij rijden met belasting	graden	41	41
	Totale lengte tot voorzijde koppeling	mm	4885	4885
	Binnenstraal	mm	2105	2090
	Buitenstraal (rand van band)	mm	3955	4030
	Buitenstraal (over shovel)	mm	4480	4755
	Stuurhoek	graden	±40	±40
	Bedrijfgewicht	kg	5983	6495
	Gewicht vooras	kg	2725	2632
	Gewicht achteras	kg	3258	3863
	Banden gebruikt voor specificatie		340/80 R18	400/70 R20
	Bak gebruikt voor specificatie		0,8 m ³ standaard	0,9 m ³ standaard
	Koppeling gebruikt voor specificatie		Pin and cone	Pin and cone

MOTOR

Model machine		TM180	TM220
Fabrikant		JCB Diesel by Kohler	
Model		KDI 2504 TCR	
Inhoud	Liter	2.482	
Boring	mm	88	
Slag	mm	102	
Inlaatsysteem		Met turbocompressor	
Aantal cilinders		4	
Emissies		EU Stage V	
Nominaal vermogen			
Brutovermogen	kW (pk)	48 (64) @ 2200 tpm	54,5 (74) @ 2200 tpm
Netto vermogen	kW (pk)	43.5	53
Koppelvermogen			
Max. koppel	Nm	300	

TRANSMISSIE

Model machine		TM180	TM220
Type		Hydrostatisch	
Merk		Rexroth	
Model		A6VM – 2 versnellingen	
Model (optie 40 km/u)		n.v.t.	A6VM – 3 versnellingen
Laag bereik	km/u	6	
Hoog bereik	km/u	20	
Max. rijsnelheid (optioneel)	km/u	n.v.t.	40

ASSEN

Model machine		TM180	TM220
Type		Rechte balk	
Merk		Dana Spicer	
Model		111	
Oscillatie chassishoek	graden	±10	

REMMEN

Model machine		TM180	TM220
Bedrijfsrem:		Binnenboord gemonteerde natte remmen	
Parkeerrem:		Geveerde, hydraulische parkeerrem	

GELUID EN TRILLINGEN

		TM180	TM220	Onzekerheid	Meetomstandigheden.
Geluidsniveau in de cabine	LpA	76	77	±1 dB	In overeenstemming met de testmethode die is gedefinieerd in ISO 6396 en de meetvoorwaarden voor dynamische testen gedefinieerd in 2000/14/EG.
Geluidsemissie van de machine	LWA	104	104	±1 dB	Gegarandeerd geluidsniveau (extern geluidsniveau) bepaald conform de dynamische testomstandigheden gedefinieerd in 2000/14/EG
Trillingsniveau hele carrosserie	m/s ²	0.66	0.65	±0,11 dB	ISO 2631-1:1997 genormaliseerd tot een referentieperiode van 8 uur en gebaseerd op een testcyclus bestaande uit laadwerkzaamheden (grond).
Trillingsniveau voor handen en armen	m/s ²	<2,5	<2,5	n.v.t.	ISO 5349-2:2001 dynamische testomstandigheden

INHOUDEN			
Model machine		TM180	TM220
Hydraulische tank en transmissie	Liter	70	
Brandstoftank	Liter	80	
Motoroliecarter	Liter	11.2	
Asolie (voor), inclusief navens	Liter	4.4	
Asolie (achter), inclusief navens	Liter	6.05	

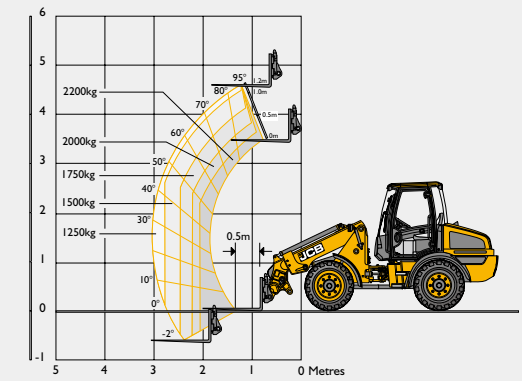
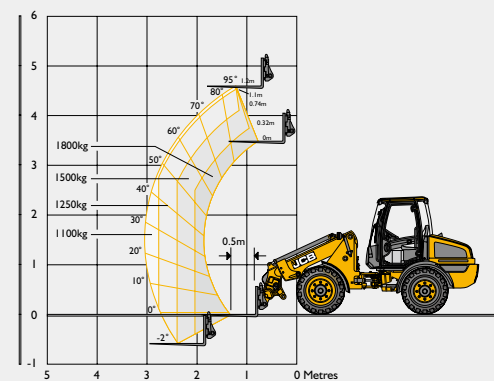
HYDRAULIEK			
Model machine		TM180	TM220
Type pomp		Eén versnelling	
Pomp maximaal debiet	l/min	64	89
Maximale druk pomp	bar	230	250
Hydraulische cyclustijden			
Giek omhoog	Seconden	6.2	4.3
Giek omlaag	Seconden	5.1	4.5
Uitschuiven	Seconden	5.3	3.6
Inschuiven	Seconden	4.4	2.9
Uitkiepen bak	Seconden	3.9	3.4
Opbrekkracht bak	Seconden	4.1	2.8
Totale cyclustijd	Seconden	29.0	21.5

ELEKTRISCH SYSTEEM			
Model machine		TM180	TM220
Systeemspanning	Volt	12	
Capaciteit dynamo	Ampère-uur	80	
Accucapaciteit	Ampère/uur	100	

BANDENOPTIES – TM180					
Fabrikant	Maat	Type	Toepassing	Gewijzigde afmetingen	
				Totale hoogte (mm)	Breedte over banden (mm)
Dunlop	335/80 R18	SPT9 EM	EM	2	-25
Dunlop	365/70 R18	SPT9 EM	EM	-8	44
Dunlop	405/70 R18	SPT9 EM	EM	15	88
Dunlop	335/80 R20	SPT9 MPT	EM	28	-47
Michelin	340/80 R18	XMCL	AG	0	0
Michelin	340/80 R18	Bibload	AG/EM	2	-3
Michelin	400/70 R18	Bibload	Ag/EM	2	96
Nokian	340/80 R18	TRI 2	EM	7	-13
Camso	12.5- 18	SLR4	EM	6	-25
Camso	12.5/80- 18	SLR4	EM	-9	-40

BANDENOPTIES – TM220					
Fabrikant	Maat	Type	Toepassing	Gewijzigde afmetingen	
				Totale hoogte (mm)	Breedte over banden (mm)
Dunlop	405/70 R18	SPT9 EM	EM	-20	-12
Dunlop	335/80 R18	SPT9 MPT	EM	1	-89
Dunlop	365/70 R18	SPT9 MPT	EM	21	-55
Dunlop	405/70 R20	SPT9 MPT	EM	14	-11
Michelin	380/75 R20	XMCL	AG	0	-19
Michelin	400/70 R20	XMCL	AG	0	0
Michelin	420/75 R20	XMCL	AG	27	6
Michelin	340/80 R20	Bibload	AG/EM	-7	-59
Michelin	400/70 R20	Bibload	Ag/EM	-1	-9
Nokian	340/80 R18	TRI 2	EM	-28	-69
Nokian	360/80 R20	TRI 2	EM	14	-55

LAADVERMOGEN			
Model machine		TM180	TM220
Maximaal hefvermogen tot volledige hoogte met vorken	kg	1800	2200
Hefvermogen bij max. reikwijdte	kg	1100	1250
Hefhoogte	mm	4534	4562
Maximale reikwijdte	mm	3107	3041
Kieplast recht – vorken met lastcentrum van 500 mm*	kg	2950	3250
Kieplast volledig geknikt – vorken met lastcentrum van 500 mm*	kg	2250	2750
Kieplast volledig geknikt – vorken berekend bij lastfactor van 80%*	kg	1800	2200
Kieplast volledig geknikt – vorken berekend bij lastfactor van 60%*	kg	1350	1650
Opbrekkracht	kN	41.4	49.9

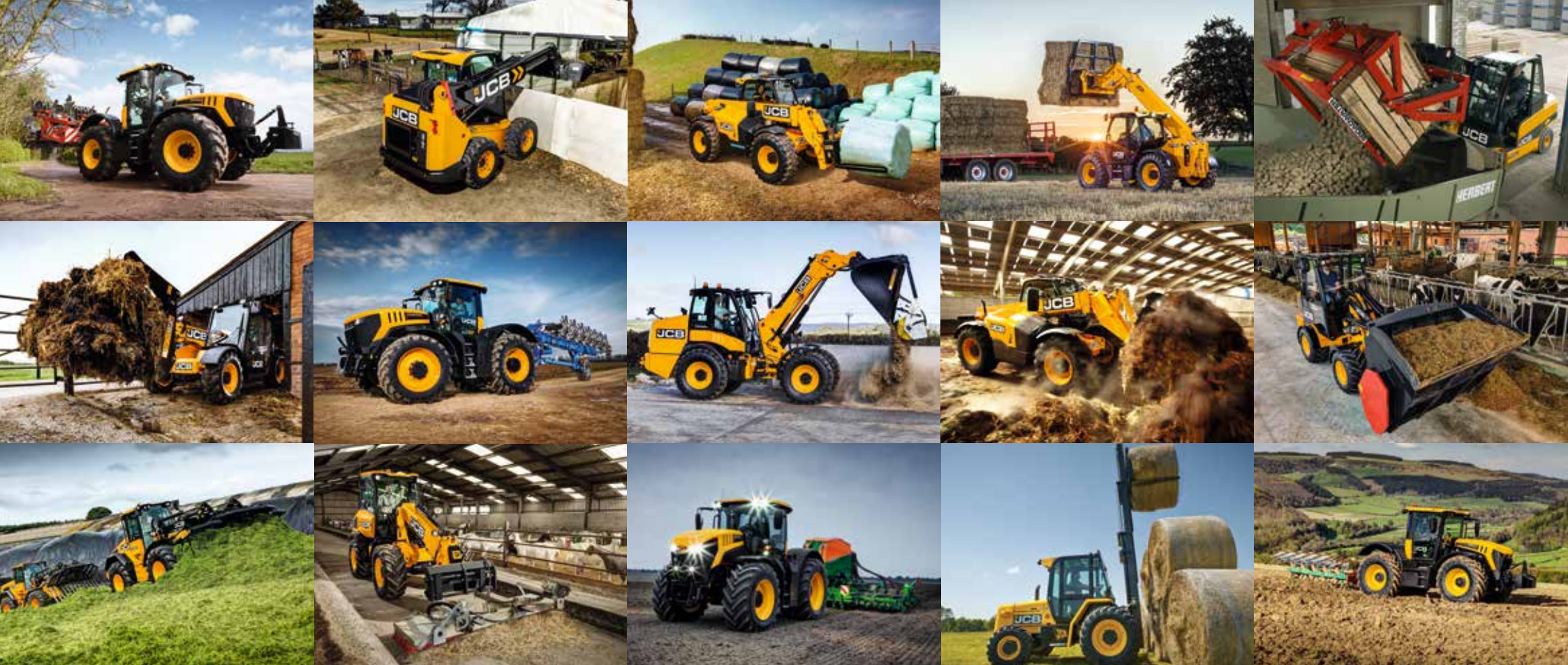


STANDAARD/OPTIONELE UITRUSTING

	TM180	TM220		TM180	TM220		TM180	TM220
MOTOR EN KOELING			CABINE			CHASSIS EN CARROSSERIE		
JCB-motor van 64 pk	•	X	ROPS-/FOPS-veiligheidsconstructie	•	•	Gelede stuurfunctie	•	•
JCB-motor van 74 pk	X	•	Gelaagde voorruit	•	•	Oscillatie centraal scharnierpunt	•	•
Cycloon filter	•	•	Volledig verstelbare, mechanische stoel	•	•	Kunststof spatborden voor en achter	•	•
Grofmazige radiator	•	•	Stoel met luchtvering	+	+	Vaste onderste trede	•	•
Auto Idle Shutdown	•	•	Binnenverlichting	•	•	Sleepoog	•	•
			Meervoudig verstelbare stuurkolom	•	•	Vetspuit en patroon	+	+
			Ruitenwisser / -sproeier voor en achter	•	•	Rockinger-vangmuilkoppeling	+	+
TRANSMISSIE / ASSEN			Aanjager met 3 standen	•	•	7-polige stekkerdoos(12V) aan achterzijde	+	+
Hydrostatische transmissie	•	•	Airconditioning	+	+	Extra hydraulisch circuit achter	+	+
Rijsnelheid van 20 km/u	•	•	Rechter zijraam met vergrendeling bij geopend	•	•			
Rijsnelheid van 40 km/u	X	+	Linker deur met vergrendeling bij geopend	•	•	LADER		
Inching middels voetrem	•	•	Schuifraam geïntegreerd in deur links	+	+	Centraal gemonteerde, telescopische ééntraps giek	•	•
Bediening vooruit/achteruit op joystick	•	•	Bediening via één joystick	•	•	Parallel heffen	•	•
Binnenboord gemonteerde natte schijfremmen	•	•	Hoofdschakelaar voor laadschopbediening	•	•	Pin en cone snelwisselsysteem	+	+
Standaard open differentieelassen	+	+	Externe achteruitkijkspiegels	•	•	Eurohitch snelwisselsysteem	+	+
Assen met sperddifferentieel	+	+	Zonnescherm voor	•	•	JCB Compact Toolcarrier snelwisselsysteem	+	+
Assen met beperkte sperddifferentiëlen	+	+	Brandblusser (alleen GB)	+	+	Tweehandenbediening snelwisselsysteem	•	•
Kruipsnelheid, met inbegrip van gashendel	+	+	Extra opbergvak	+	+			
			Dakwisser	+	+			
HYDRAULIEK			ELEKTRISCH					
Servo ondersteunde joystick	•	•	Wegverlichting voor en achter	•	•			
Proportionele giek- en hulpbediening	•	•	Achteruitrijlichten	•	•			
Hydraulica met instelbaar constant debiet	•	•	Accu-onderbreker	•	•			
Enkele tandwielpompe	•	•	Richtingaanwijzers	•	•			
Stuurklep met prioriteitsregeling	•	•	Zwaailamp	+	+			
Slangbreukventielen	•	•	Werkverlichting voor en achter (halogeen)	+	+			
JCB Adaptive Load Control-systeem	•	•	Werkklampen giek (halogeen)	+	+			
JCB Smoothride giekvering	+	+	Set voor dubbele achteruitrijlichten	+	+			
Biologisch afbreekbare hydraulische olie	+	+	Set voor mistachterlicht achter	+	+			
			LIVELINK-TELEMATICA	•	•			
			LED-werkklampen	+	+			
			LED-werkklampen giek	+	+			
			12V-aansluiting in cabine	•	•			
			Motorblokverwarming (230 V)	+	+			
			Startonderbreker middels gecodeerde sleutel	+	+			
			Startonderbreker middels codeklavier	+	+			
			Radioluidsprekerinstallatie	+	+			
						STANDAARD	•	
						OPTIONEEL	+	
						NIET BESCHIKBAAR	X	

NB. Regionale variaties zijn mogelijk van toepassing op standaard en optionele apparatuur.





ÉÉN BEDRIJF, MEER DAN 300 MACHINES.

Uw dichtstbijzijnde JCB-dealer

TELESCOPISCHE WIELLADER | TM180/TM220

Bruto vermogen: TM180 48kW/64pk, TM220 54,5kW/74pk

Max. hefvermogen: TM180 1.800kg, TM220 2.200kg Max. hefhoogte: TM180 4.534mm, TM220 4.603mm

JC Bamford NV Waardenburg Tel. +31 (0)418 654654 Email: info@jcb.nl

JCB Belgium NV Oudsbergen Tel. +32 (0)89 695050 Email: info@jcb.be

Download de nieuwste informatie over onze producten op: www.jcb.com.

[facebook.com/JCBAg](https://www.facebook.com/JCBAg) [@JCBAgriculture](https://twitter.com/JCBAgriculture) [youtube.com/JCBAgriculture](https://www.youtube.com/JCBAgriculture)

©2014 JCB Sales. Alle rechten voorbehouden. Geen enkel deel van deze uitgave mag worden gereproduceerd, opgeslagen in een database, of in welke vorm of op welke manier ook elektronisch, mechanisch, door fotokopieën of anders worden verzonden, zonder toestemming vooraf van JCB Sales. Alle verwijzingen in deze uitgave met betrekking tot bedrijfsgegevens, afmetingen, capaciteiten en andere prestatiewaarden worden alleen ter referentie weergegeven en kunnen variëren op basis van de exacte specificaties van de machine. Ze kunnen dus niet worden gebruikt om de geschiktheid voor een bepaalde toepassing te bepalen. Raadpleeg altijd de JCB-dealer voor hulp en advies. JCB behoudt zich het recht voor specificaties te wijzigen zonder berichtgeving vooraf. De getoonde afbeeldingen en specificaties kunnen optionele uitrusting en accessoires bevatten. Alle afbeeldingen zijn juist op het moment van drukken. Het JCB logo is een geregistreerd merk van J.C. Bamford Excavators Ltd.

